

Рукава высокого давления фитинги и оборудование Stflex®

версия 1.7





**МЫ — ВАШ ПАРТНЕР НА ПУТИ К СОВЕРШЕНСТВУ.
ВМЕСТЕ МЫ ДОСТИГНЕМ БОЛЬШЕГО.**

**→ STRIVING FOR
THE BEST!**

Мы в диалоге с вами

Правильный выбор партнеров – фактор успеха, значение которого растет в современном мире. Важно найти профессионалов, которые принимают активное участие в достижении ваших целей, знают ваше производство, понимают ваши проблемы и быстро находят их решение, тем самым повышая вашу эффективность. Обратитесь к нам – профессионалам в сфере эффективной работы техники.

Сибирские технологии – ваш надежный партнер в области обеспечения оборудованием для комплексного обслуживания и ремонта техники горнодобывающей промышленности.



Наш завод располагает производственными площадями, современным оборудованием и командой высококвалифицированных специалистов, все оборудование проектируется и производится на собственной площадке, что гарантирует стабильность качества и сроков изготовления



Мы гарантируем нашим деловым партнерам и заказчикам не только производство и поставку качественного оборудования, но и полный пакет услуг, сопровождая клиента на всех этапах: от пуска наладочных работ до постгарантийного обслуживания



Мы стремимся решать ваши технические проблемы и предлагать решения, которые сокращают издержки и повышают эффективность работы

Наши бренды



Оборудование и приспособления для ремонта и обслуживания горнодобывающей техники

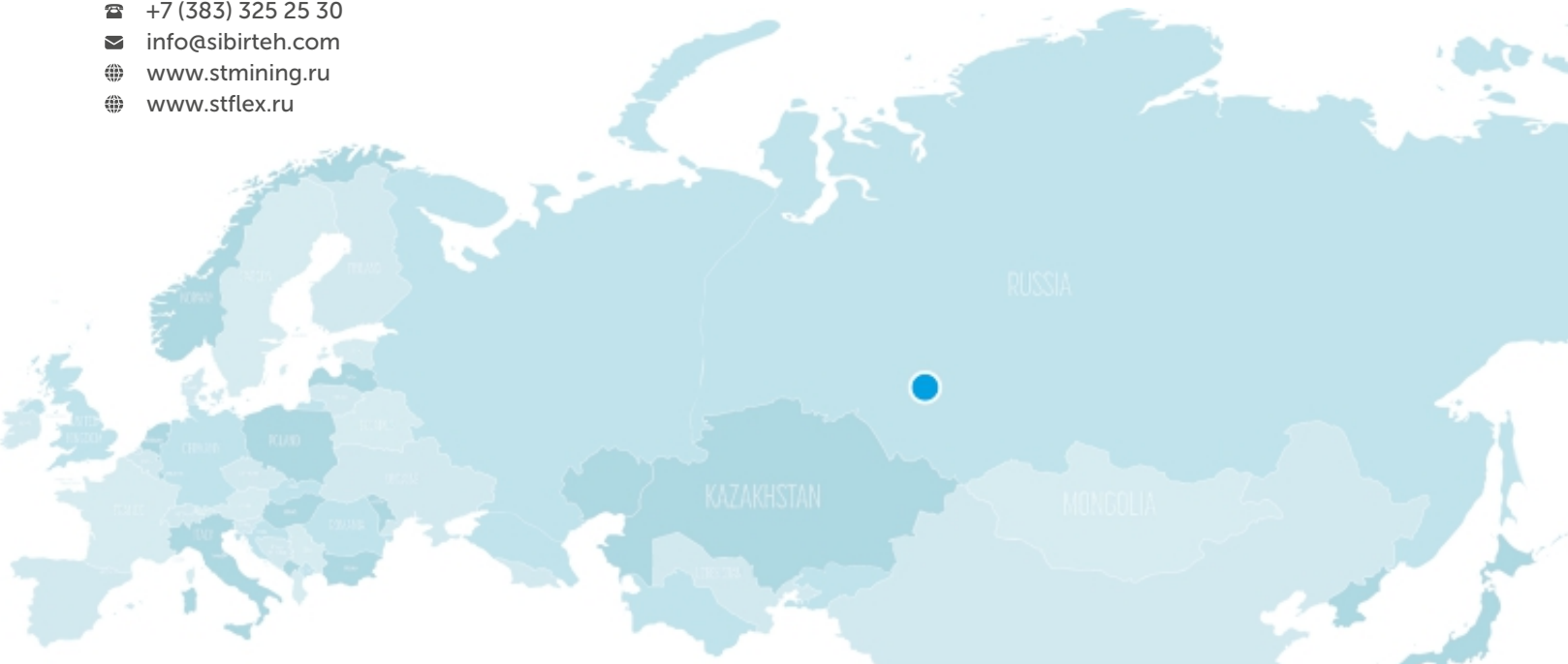


Рукава, фитинги и оборудование для изготовления рукавов высокого давления в сборе

Мы успешно поставляем оборудование на многие крупные предприятия промышленности РФ: АО «СУЭК», ПАО АК «АЛРОСА», ПАО «МЕЧЕЛ», АО «Русский уголь», ООО «Соврудник», ООО «Алгол ДВ», АО «Михеевский ГОК», ПАО «Высочайший», ООО «Таймыргормаш», ООО «Озерный ГОК», ООО Артель старателей «Сияние» и т.д.

Главный офис

- 📍 630099, Россия, г. Новосибирск, ул. Семьи Шамшиных, 12
- ☎ +7 (383) 325 25 30
- ✉ info@sibirteh.com
- 🌐 www.stmining.ru
- 🌐 www.stflex.ru



Почему нас выбирают?

Гарантия

Мы отвечаем за качество нашего продукта предоставляя гарантию на РВД в течении года. Такой длительный срок службы обеспечивается качеством комплектующих используемых в производстве и высокопрофессиональным персоналом по производству рукавов



Part number

Наша база насчитывает более 80 тыс. оригинальных номеров как стандартных рукавов, так и с повышенными прочностными и температурными характеристиками, мы в состоянии покрыть большинство запросов клиентов по оригинальным номерам.

#	PART NUMBER	QTY	DESCRIPTION
A	230242	1	HOSE
A	230244	1	HOSE ASS
1	221630	3	CLAMP, HOSE
2	217599	1	CLAMP, HOSE
3	210696	1	CAP, VALVE CYL SUSPSTRUT
4	210695	1	VALVE, CYL SUSPSTRUT
5	221630	4	PLUG, MA...

Опыт работы

Специалисты нашей компании готовы предложить Вам комплектующие как по запросу, так и полные готовые готовые наборы для обеспечения рукавами определенной машины.



Сертифицированная продукция



Наша продукция прошла все установленные технические регламенты Таможенного союза ЕврАзЭС процедуры оценки, и имеет сертификат соответствия

Сертификат соответствия вы можете посмотреть перейдя по QR-коду или по ссылке



→ stflex.ru/info/certificates/...

Как устроен РВД?

Фитинги

Высококачественные двухчастные фитинги и муфты Stflex собственного производства с предоставлением расширенной гарантии относительно оригинальных РВД от производителей техники

Опрессовка

Процесс опрессовки проходит на промышленном оборудовании Uniflex отвечающее всем современным требованиям изготовления РВД

Маркировка

Тут указывается информация о дате изготовления, каталожном номере и рабочем давлении, маркировка печатается на термотрасферном принтере, этикетка устойчива к агрессивной среде

Шланг

Рукав высокого давления собственного производства Stflex серии Stamina

Защита

Металлическая или пластиковая, для защиты от высокой температуры, давления и механических повреждений РВД



> Руководство по определению резьбы

Stflex® Thread Identification Handbook

Артикул/Article: STТИН-М

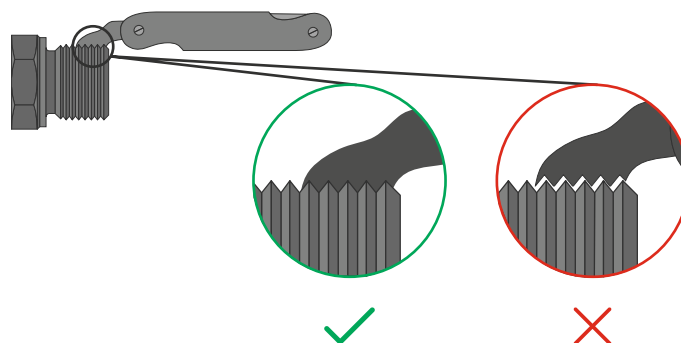


Определение типа резьбы

Как правило, резьба на разных фитингах выглядит похоже, что затрудняет визуальное определение типа резьбы. Для правильного определения типа резьбы вам нужно знать шаг и диаметр резьбы.

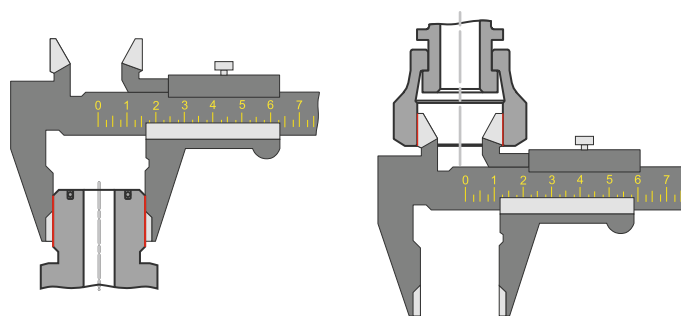
Резьбовой калибр

Используя резьбовой калибр, Вы можете определить тип резьбы (дюймовый или метрический). Для измерения необходимо приставить калибр к резьбе против света – это поможет вам выполнить более точное измерение.



Диаметр резьбы

Для измерения диаметра резьбы используйте штангенциркуль с нониусом (по наружной резьбе измеряют наружный диаметр, и внутренний диаметр по внутренней резьбе).



Измерение резьбы по внутреннему диаметру

Измерение резьбы по наружному диаметру

Метрическая резьба

Определяется по наружному/внутреннему диаметру или шагу резьбы (расстояние между двумя вершинами ниток резьбы).

Измеряется метрическим резьбовым шаблоном M60°



Дюймовая резьба

Определяется по наружному или внутреннему диаметру и шагу резьбы (количество вершин ниток резьбы) на 1 дюйм = 25,4 мм.

Измеряется дюймовым резьбовым шаблоном D55°



Пример:
Резьба = M22 x 1,5

наружный
 ∅22,0 мм
 внутренний
 ∅20,5 мм
 (22,0-1,5(шаг))

Шаг – 1,5 мм

Пример:
Резьба = G5/8 x 14

наружный
 ∅22,9 мм
 внутренний
 ∅20,6 мм
 (табл. значение)

Шаг – 14 ниток на дюйм

DIN

(DIN – Deutsches Institut für Normung)

Часто эти фитинги называют ДКО.

Тип уплотнения: конусный, «металл–резина» с уплотнительным кольцом.

Серии: очень легкая (LL), легкая (L)

или тяжелая (S). Угол уплотняющего конуса 24°

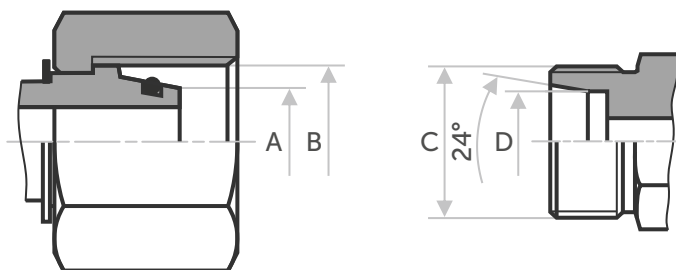
Как определить серию фитинга ДКО?

- ☑ Замерить диаметр резьбы
- ☑ Замерить диаметр C или D
- ☑ С помощью таблицы определить серию по столбцу «Спецификация»

ДКО серия легкая (DKOL) и тяжелая (DKOS)

Фитинг с наружной резьбой имеет угол уплотнения 24° и прямую метрическую резьбу.

Фитинг с внутренней резьбой конус (наружу) 24° с уплотнительным кольцом и поворотной гайкой с прямой метрической резьбой



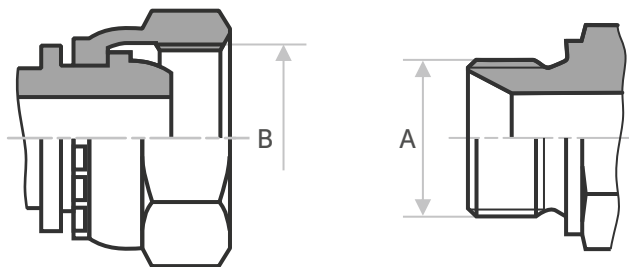
DN	Спецификация	Ø Трубы, мм	Резьба	Ø A, мм	Ø B, мм	Ø C, мм	Ø D, мм
06	DKOL	6,00	M12 x 1.5	5,5	10,5	12	6,2
06	DKOS	6,00	M14 x 1.5	5,5	12,5	14,0	6,2
06	DKOL	8,00	M14 x 1.5	7,5	12,5	14,0	8,2
06	DKOS	8,00	M16 x 1.5	7,5	14,5	16,0	8,2
08	DKOL	10,00	M16 x 1.5	9,7	14,5	16,0	10,2
08	DKOS	10,00	M18 x 1.5	9,7	16,5	18,0	10,2
10	DKOL	12,00	M18 x 1.5	11,7	16,5	18,0	12,2
10	DKOS	12,00	M20 x 1.5	11,7	18,5	20,0	12,2
12	DKOS	14,00	M22 x 1.5	13,5	20,5	22,0	14,2
12	DKOL	15,00	M22 x 1.5	14,7	20,5	22,0	15,2
12	DKOS	16,00	M24 x 1.5	15,5	22,5	24,0	16,2
16	DKOL	18,00	M26 x 1.5	17,7	24,5	26,0	18,2
16	DKOL*	–	M27 x 1.5	–	–	–	–
16	DKOS	20,00	M30 x 2	19,5	27,9	30,0	20,2
20	DKOL	22,00	M30 x 2	21,7	27,9	30,0	22,2
20	DKOS	25,00	M36 x 2	24,5	33,9	36,0	25,2
25	DKOL	28,00	M36 x 2	27,7	33,9	36,0	28,2
25	DKOS	30,00	M42 x 2	29,5	39,9	42,0	30,2
32	DKOL	35,00	M45 x 2	34,5	42,9	45,0	35,3
38	DKOS	38,00	M52 x 2	37,5	49,9	52,0	38,3
38	DKOL	42,00	M52 x 2	41,5	49,9	52,0	42,3

* – нестандартный фитинг

Фитинги Российского стандарта

Фитинги DK (DKL)

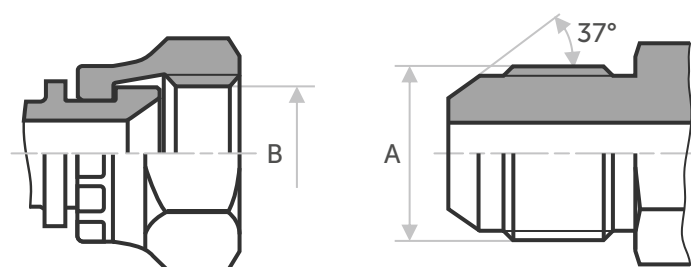
DK – Фитинги Российского стандарта. Соединение отвечает требованиям ГОСТ 42705–81. Фитинги DK имеют метрическую резьбу от M14 x 1,5 до M52 x 2 и универсальную сферу под ответный штуцер с углами уплотнения 24°, 37° и 60°



DN	Резьба	Ø A, мм	Ø B, мм
06	M10 x 1	10,0	9,0
06	M12 x 1,5	12,0	10,5
08	M14 x 1,5	14,0	12,5
08	M16 x 1,5	16,0	14,5
10	M18 x 1,5	18,0	16,5
10	M20 x 1,5	20,0	18,5
12	M22 x 1,5	22,0	20,5
12	M24 x 1,5	24,0	22,5
16	M27 x 1,5	27,0	25,5
16	M27 x 2	27,0	2,0
20	M30 x 1,5	30,0	28,5
20	M30 x 2	30,0	28,0
20	M36 x 2	36,0	34,0
25	M39 x 2	39,0	37,0
25	M42 x 2	42,0	40,0
32	M45 x 2	45,0	43,0
38	M52 x 2	52,0	50,0
50	M64 x 2	64,0	62,0

Фитинги DK1 (74°)

DK1 внешне похожи на фитинги стандарта JIC ISO 8434–2 (DIN J514). Фитинги DK1 изготавливаются с метрической резьбой. Их легко отличить по наружному уплотнительному конусу ниппеля. Особенно это заметно на фитингах с наружной резьбой.



DN	Резьба	Ø A, мм	Ø B, мм
06	M10 x 1	10,0	9,0
06	M12 x 1,5	12,0	10,5
08	M14 x 1,5	14,0	12,5
08	M16 x 1,5	15,0	14,5
10	M18 x 1,5	18,0	16,5
10	M20 x 1,5	20,0	18,5
12	M22 x 1,5	22,0	20,5
12	M24 x 1,5	24,0	22,5
16	M27 x 1,5	27,0	25,5
16	M27 x 2	27,0	25,5
20	M30 x 1,5	30,0	28,5
20	M30 x 2	33,0	31,0
20	M33 x 2	36,0	34,0
25	M39 x 2	39,0	37,0
32	M45 x 2	45,0	43,0
32	M52 x 2	52,0	50,5

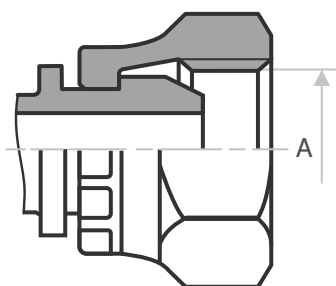
Британский стандарт (BSP)

В этих фитингах с резьбой BSP (Резьба–G) уплотнение происходит за счет уплотнительного конуса 60° «металл–металл».

Существует современная модификация BSPO (BSP O-Ring), которая набирает популярность, конус 60° + уплотнение.

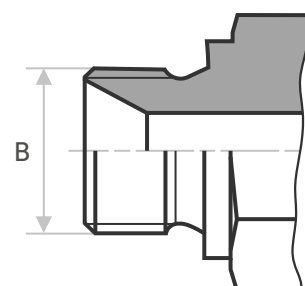
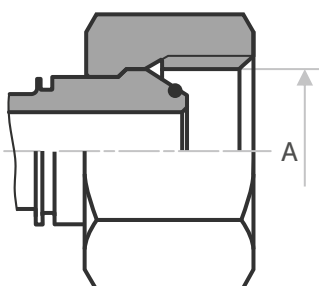
BSP

«Металл–металл»
без уплотнительного кольца



BSP O-ring

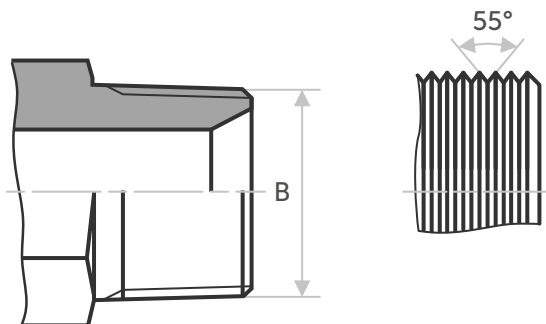
«Металл–металл»
с уплотнительным кольцом



DN	Резьба BSP	Ø A, мм	Ø B, мм
05	1/8 x 28	8,6	9,7
06	1/4 x 19	11,5	13,2
10	3/8 x 19	14,9	16,7
12	1/2 x 14	18,6	20,9
16	5/8 x 14	20,6	22,9
20	3/4 x 14	24,1	26,4
25	1" x 11	30,3	33,2
32	1.1/4 x 11	38,9	41,9
38	1.1/2 x 11	44,9	47,8
50	2 x 11	56,7	59,6

BSPT

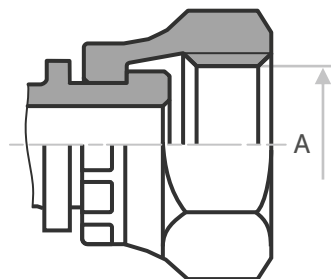
Уплотнение в фитингах BSPT происходит по резьбе. Следует отличать их от фитингов с наружной резьбой NPTF. Угол резьбы BSPT равен 55°, а у NPTF 60°.



DN	Резьба BSP	Ø B, мм
05	1/8 x 28	9,7
06	1/4 x 19	13,2
10	3/8 x 19	16,7
12	1/2 x 14	20,9
20	3/4 x 14	26,4
25	1" x 11	33,2
32	1.1/4 x 11	41,9
38	1.1/2 x 11	47,8
50	2 x 11	59,6

BSP Flat Seal

У этих фитингов параллельная резьба BSP, но поверхность уплотнения плоская. Уплотнение происходит, когда композитный уплотнитель прижимается к поверхности.



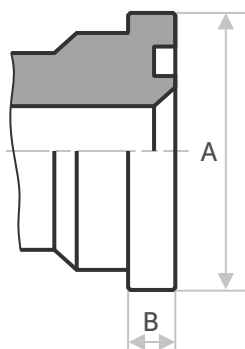
DN	Резьба BSP	Ø A, мм
04	1/8 x 28	8,6
06	1/4 x 19	11,5
10	3/8 x 19	14,9
12	1/2 x 14	18,6
20	3/4 x 14	24,1
25	1" x 11	30,3
32	1.1/4 x 11	38,9
38	1.1/2 x 11	44,9
50	2 x 11	56,7

Фланцевые фитинги

Фитинги с разъемными или полными фланцами на 4 болтах используются для подключения рукавов высокого давления к насосам, двигателям и баллонам. Уплотнение обеспечивается сжатием кольца между фланцем и портом.

Фланцы бывают двух типов по давлению: 3000 psi (SFL) и 6000 psi (SFS). Стандарт ISO 12151-3 регламентирует фланцы 3000 psi (код 61) и 6000 psi (код 62). Также доступны фланцы Komatsu®, CATERPILLAR® и Liebherr®/Terex®, разработанные производителями техники.

SFS/SFL/SFK/SF Cat

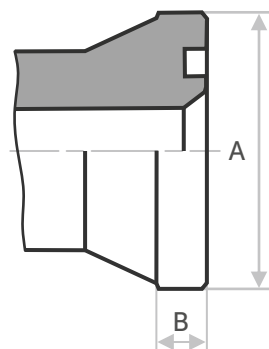


DN	Фланец	Ø A, мм	B, мм
SFL (SAE 3000)			
12	1,2"	30,2	6,8
20	3/4"	38,1	6,8
25	1"	44,5	8,00
32	1.1/4"	50,8	8,00
38	1.1/2"	60,3	8,00
50	2"	71,4	9,6
63	2.1/2"	84,0	9,6
76	3"	101,6	9,6
90	3.1/2"	114,3	11,3
102	4"	127,0	11,3
127	5"	152,4	11,3

SFS (SAE 6000)

12	1/2"	31,7	7,8
20	3/4"	41,3	8,8
25	1"	47,7	9,5
32	1.1/4"	54,0	10,3
38	1.1/2"	63,5	12,6
50	2"	79,4	12,6

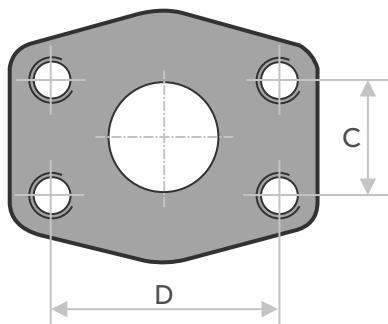
SFTerex



DN	Фланец	Ø A, мм	B, мм
SFK (Komatsu)			
16	5/8"	34,2	6,0
SF Cat (CATERPILLAR)			
20	3/4"	41,3	14,3
25	1"	47,7	14,3
32	1.1/4"	54,0	14,3
38	1.1/2"	63,5	14,3
SF Terex (Terex Liebherr)			
32	1.1/4"	57,0	–
38	1.1/2"	68,0	–
50	2"	84,0	–

Ответная часть для фланцевых фитингов

SFL/SFS/SF Cat



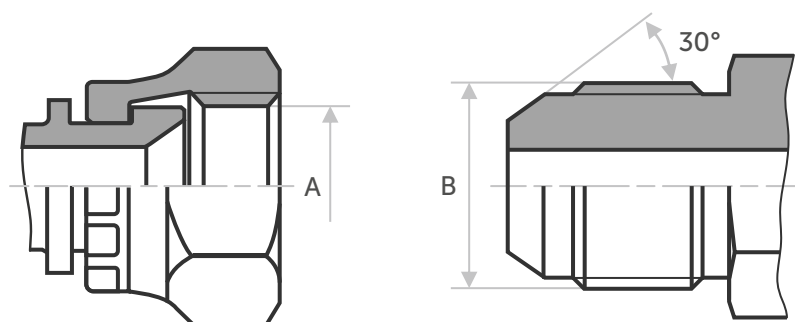
DN	Фланец	D, мм	C, мм	Крепежные винты
SFL				
12	30,2	38,1	17,5	M8 x 1,25
20	38,1	47,6	22,3	M10 x 1,5
25	44,4	52,4	26,2	M10 x 1,5
32	50,8	58,7	30,2	M10 x 1,5
38	60,3	69,9	35,7	M12 x 1,75
50	71,4	77,8	42,9	M12 x 1,75
63	84,0	88,9	50,8	M12 x 1,75
76	101,6	106,4	61,9	M16 x 2
90	114,3	120,7	69,9	M16 x 2
102	127,0	130,2	77,8	M16 x 2
127	152,4	152,4	92,1	M16 x 2

SFS/SF Cat/SF Terex				
12	31,8	40,5	18,2	M8 x 1,25
20	41,3	50,8	23,8	M10 x 1,5
25	47,7	57,2	27,8	M12 x 1,75
32	54,0/57,0	66,6	31,8	M12 x 1,75
38	63,5/68,0	79,3	36,5	M16 x 2
50	79,4/84,0	96,8	44,5	M20 x 2,5

Японские фитинги

Фитинги JIS (японский промышленный стандарт) можно встретить в большей части японского оборудования. В них используется уплотнительное по конусу 30° (60°–общий) и метрическая резьба или резьба BSPP. Следует отличать фитинги JIS от фитингов BSP и JIC.

Механизм уплотнения — поверхности уплотнения «металл–металл».



JIS Komatsu

DN	Резьба	Ø A, мм	Ø B, мм
06	M12 x 1.5	10,5	12,0
06	M14 x 1.5	12,5	14,0
06	M16 x 1.5	14,5	16,0
08	M16 x 1.5	14,5	16,0
10	M14 x 1.5	12,5	14,0
10	M16 x 1.5	14,5	16,0
10	M18 x 1.5	16,5	18,0
12	M18 x 1.5	16,5	18,0
12	M20 x 1.5	18,5	20,0
12	M22 x 1.5	20,5	22,0
12	M24 x 1.5	22,5	24,0
16	M24 x 1.5	24,5	24,0
16	M27 x 1.5	25,5	27,0
20	M30 x 1.5	28,5	30,0
20	M33 x 1.5	31,5	33,0
25	M33 x 1.5	31,5	33,0
32	M36 x 1.5	34,5	36,0
38	M42 x 1.5	40,5	42,0

JIS

DN	Резьба	Ø A, мм	Ø B, мм
06	M14 x 1.5	12,5	14,0
10	M18 x 1.5	16,5	18,0
12	M22 x 1.5	20,5	22,0
16	M27 x 2	25,0	27,0
20	M27 x 2	25,0	27,0
25	M33 x 2	31,0	33,0
32	M42 x 2	40,0	42,0
38	M50 x 2	48,0	50,0
50	M60 x 2	58,0	60,0

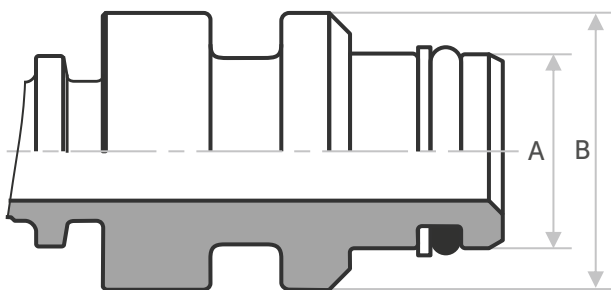
JIS Toyota

DN	Резьба BSP	Ø A, мм	Ø B, мм
04	1/8 x 28	8,6	9,7
06	1/4 x 19	11,5	13,2
10	3/8 x 19	14,9	16,7
12	1/2 x 14	18,6	20,9
16	3/4 x 14	24,1	26,4
25	1" x 11	30,3	33,2
32	1.1/4 x 11	38,9	41,9
38	1.1/2 x 11	44,9	47,8
50	2 x 11	56,7	59,6

Фитинги Steck

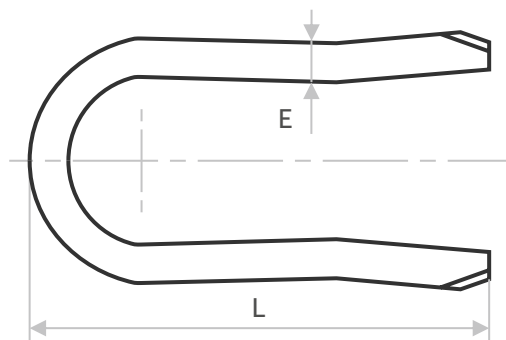
Фитинги данного стандарта, используются в горнодобывающей промышленности и шахтах. Представляют собой штекерное соединение с уплотнительным кольцом и фиксирующей скобой, применяются для рукавов диаметром от 6 до 63 мм. Производитель ЧТЗ модифицировал эти фитинги для своей техники, с существенными отличиями.

Steck шахтный



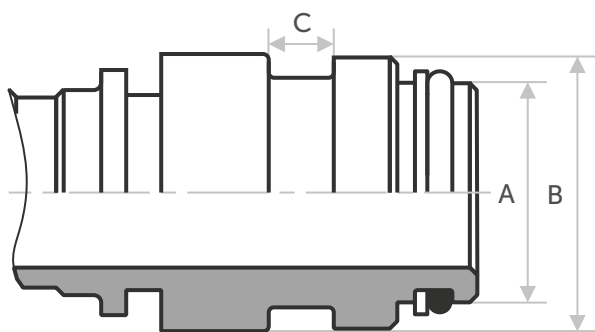
DN	Условный диаметр	Ø A, мм	Ø B, мм
06	10	9,9	14,9
08/10	14	13,9	19,9
12	18	17,9	23,9
20	24	23,9	28,9
25	31	30,9	38,8
32	38	37,9	45,9
38	47	46,9	54,9
50	56	55,9	63,9
63	79	78,9	80,9

Скоба Steck шахтный



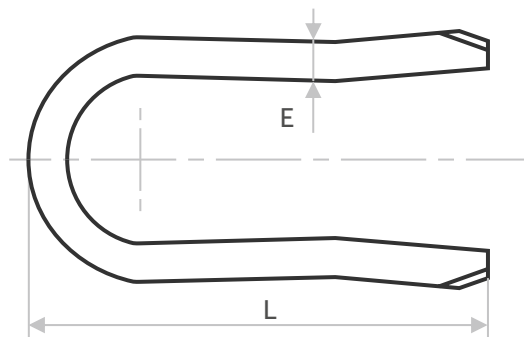
DN	Тип	E, мм	L, мм
06	1408	4	28,5
06	1409	4	38
10	1408	4	37
10	1409	4	42
10	1409	4	86
10	1409	4	173
12	1408	4	44
12	1409	4	48
16	1409	4	53
20	1408	4	56
20	1409	4	55
25	1408	6	75
25	1409	4	74
32	1408	6	77,5
32	1409	4	83
38	1408	6	78,8
38	1409	4	85
50	1408	6	100

Steck SS



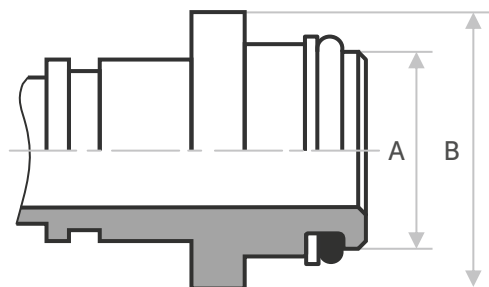
DN	Ø A, мм	Ø B, мм	Ø C, мм
12	16	23,7	9
20	22	28,7	9
25	31	38,4	13
32	38	45,4	13
40	44	54,4	13
50	50	63,4	13
63	50	63,4	13

Скоба Steck SS



DN	E, мм	L, мм
12	8	53
20	8	60
25	8	75
32	12	85
38	12	92
50	12	103

Steck ЧТЗ



DN	Условный диаметр	Ø A, мм	Ø B, мм
16/20	28	28	36
20/25	38	38	48
32/38	50	50	60

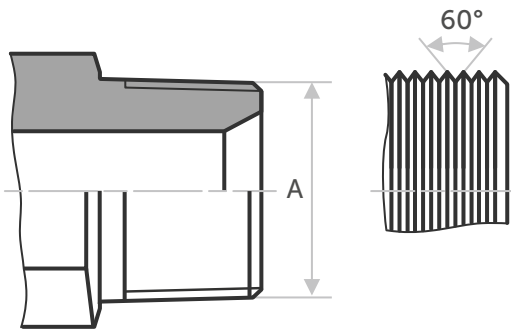
NPTF

В этих фитингах уплотнение происходит за счет деформации конусной резьбы под углом 30°, создающей вогнутое посадочное место 60°.

Они чаще встречаются на американской технике.

Наружная резьба NPTF совместима с внутренними резьбами NPTF, NPSF и NPSM.

Не путайте фитинги NPTF с BSP, так как угол резьбы у BSPT составляет 55°, а у NPTF — 60°.



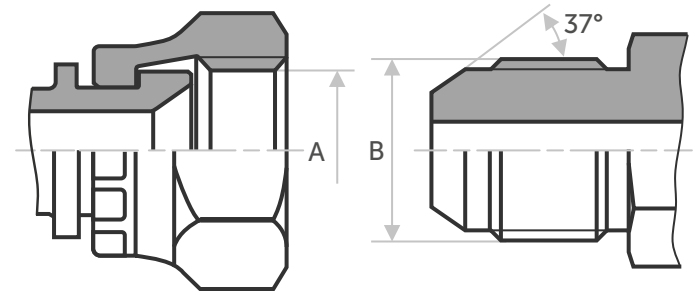
DN	Резьба NPTF	Ø A, мм
05	1/8 x 27	10,2
06	1/4 x 18	13,6
10	3/8 x 18	17,1
12	1/2 x 14	21,2
20	3/4 x 14	26,6
25	1 x 11,5	33,2
32	1.1/4 x 11,5	42
38	1.1/2 x 11,5	48,1
50	2 x 11,5	60,1

JIC 37°

Эти фитинги, часто называют JIC, имеют обратный конус с углом 37° (74° общий).

Уплотнение происходит по принципу «металл–металл» с прямой резьбой UNF.

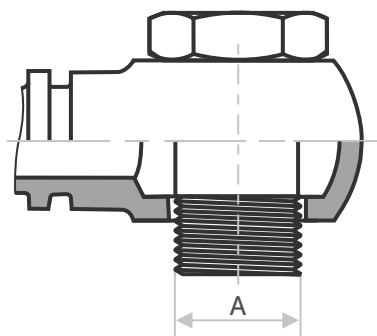
Разработаны SAE и являются наиболее распространенными американскими фитингами в Европе.



DN	Резьба UNF	Ø A, мм	Ø B, мм
06	3/8 x 24	8,6	9,5
06	7/16 x 20	10	11,1
08	1/2 x 20	11,6	12,7
10	9/16 x 18	13,0	14,3
12	3/4 x 16	17,6	19,1
16	7/8 x 14	20,5	22,2
20	1.1/16 x 12	24,6	27,0
25	1.3/16 x 12	28,3	30,1
25	1.5/16 x 12	31,3	33,3
32	1.5/8 x 12	39,2	41,3
38	1.7/8 x 12	45,6	47,6
50	2.1/2 x 12	61,5	63,5

Ваньо

Фитинги изготавливаются по стандарту DIN 7642. Метрические и дюймовые болты для этих фитингов изготавливаются по стандарту DIN 7643. Метрические и дюймовые фитинги не имеют внешних отличий. Для уплотнения используются металлорезиновые кольца. Они предназначены для использования при среднем и низком давлении.

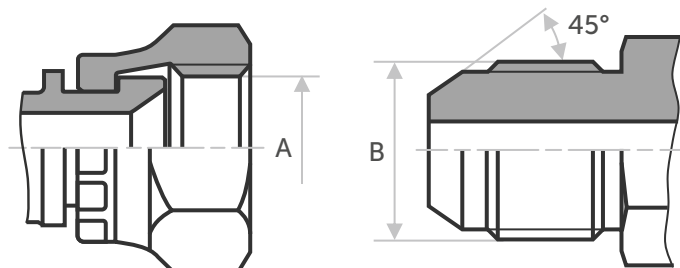


DN	Резьба BSP	Ø A, мм
06	1/4" x 19	9,7
10	3/8" x 19	16,7
12	1/2 x 14	20,9
16	5/8 x 14	22,9
20	3/4" x 4	26,4
25	11" x 11	33,2

DN	Резьба метрическая	Ø A, мм
06	M10 x 1	10,0
08	M12 x 1,5	12,0
10	M14 x 1,5	14,0
12	M16 x 1,5	16,0
16	M18 x 1,5	18,0
20	M22 x 1,5	22,0
25	M26 x 1,5	26,0
25	M30 x 1,5	30,0

SAE с раструбом (обратным конусом) 45°

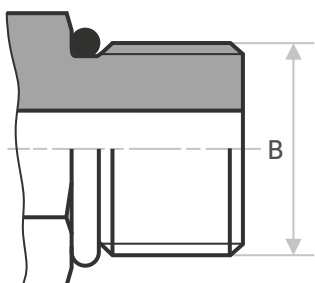
Фитинг с уплотнением «металл–металл» выглядит как JIC, но имеет обратный конус с углом 45° (90° общий). Фитинги с наружной резьбой SAE и раструбом 45° совместимы только с внутренними резьбами SAE и раструбом 45° или с двойными седлами JIC 37°/SAE 45°.



DN	Резьба UNF	Ø A, мм	Ø B, мм
06	7/16 x 20	9,9	11,1
08	1/2 x 20	11,5	12,7
10	5/8 x 18	14,3	15,9
12	3/4 x 16	17,5	19,1
16	7/8 x 14	20,6	22,2
20	1.1/16 x 14	25,0	27,0

SAE с уплотнительным кольцом (ввёртного типа)

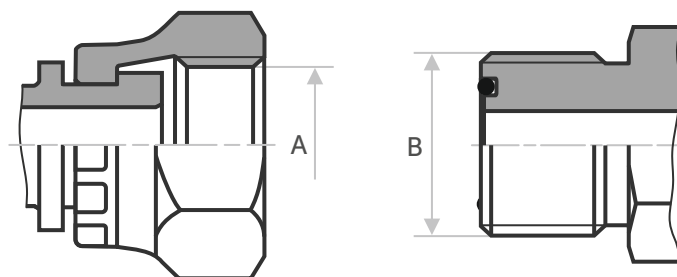
Эти фитинги с прямой-наружной резьбой и уплотнительным кольцом перед шестигранником ввинчиваются непосредственно в подготовленные отверстия корпусных деталей, обычно в гидроагрегатах. Уплотнение осуществляется между кольцом и ответной торцевой поверхностью.



DN	Резьба UNF	Ø B, мм
04	5/16 x 24	7,9
05	3/8 x 24	9,5
06	7/16 x 20	11,1
08	1/2 x 20	12,7
10	9/16 x 18	14,3
12	3/4 x 16	19,1
16	7/8 x 14	22,2
20	1.1/16 x 12	27,0
22	1.3/16 x 12	30,1
25	1.5/16 x 12	33,3
32	1.5/8 x 12	41,3
38	1.7/8 x 12	47,6
50	2.1/2 x 12	63,5

ORFS

Фитинги ORFS популярны благодаря высокому уровню уплотнения и вибростойкости. Уплотнение осуществляется с помощью кольца. Внутренние резьбы имеют плоские уплотнительные поверхности и поворотные гайки с прямой резьбой UNF. Наружные резьбы оснащены уплотнительным кольцом в канавке.



DN	Резьба UNF	Ø A, мм	Ø B, мм
06	9/16 x 18	13,0	14,2
10	11/16 x 16	15,9	17,5
12	13/16 x 16	19,1	20,6
16	1 x 14	23,8	25,4
20	1.3/16 x 12	28,2	30,1
25	1.7/16 x 12	34,2	36,5
32	1.11/16 x 12	40,5	42,9
38	2 x 12	48,8	50,8

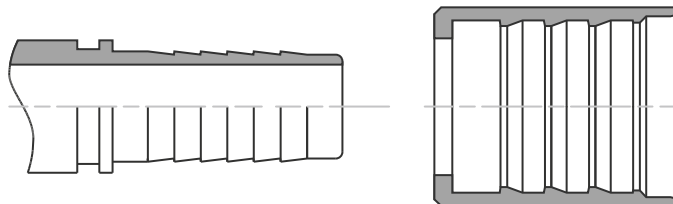
Как заказать муфту для рукава?

Определитесь для какого типа рукавов (*оплеточный или навивочный*) вы заказываете муфту. Тип муфты подбирается исходя из того, на какой тип рукава высокого давления он будет применяться.

1SN/2SN (для оплеточных рукавов)

Применяются преимущественно при изготовлении легких рукавов типов 1SN, 1SC, 2SN, 2SC.

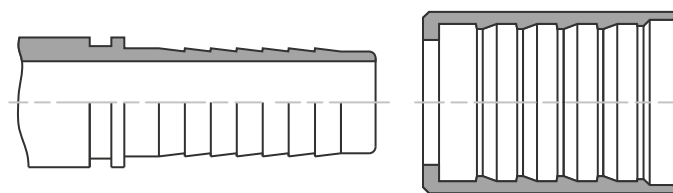
Не требуют снятия наружного резинового слоя рукава



4SP/4SH (для навивочных рукавов)

Применяются преимущественно при изготовлении тяжелых рукавов типов 4SP и 4SH.

Требуют снятия наружного слоя рукава.

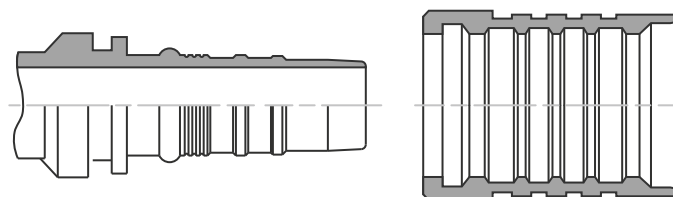


R13/R15 Interlock (для навивочных рукавов)

Применяются при изготовлении тяжелых рукавов большого диаметра (типов R13, R15) работающих на предельных давлениях в сложных условиях.

Требуется снятие наружного и внутреннего слоя армированного рукава.

Обеспечивают высокую надежность, но требуют использования высококвалифицированного персонала при сборке рукавов.



Пример заказа муфты

Тип муфты подбирается исходя из того, на какой тип рукава высокого давления он будет применяться

Как выглядит код для заказа муфты

Муфта	R15 Interlock	DN 25
	Тип муфты	внутренний диаметр шланга
	1SN/2SN	
	4SP/2SN	
	R13/R15	

Как сделать заказ РВД

Для заказа РВД по индивидуальным техническим условиям необходимо



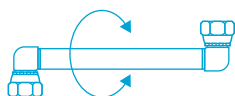
шаг 1. Выбрать тип рукава по диаметру и давлению (стр. 21–36)



шаг 2. Указать длину РВД измеряется по крайним точкам ниппеля (рис.1)



шаг 3. Выбрать фитинги и муфту тип, резьбу и угол (стр. 6–18)



шаг 4. Указать угол разворота фитинга в случае если оба фитинга угловые (рис.2)

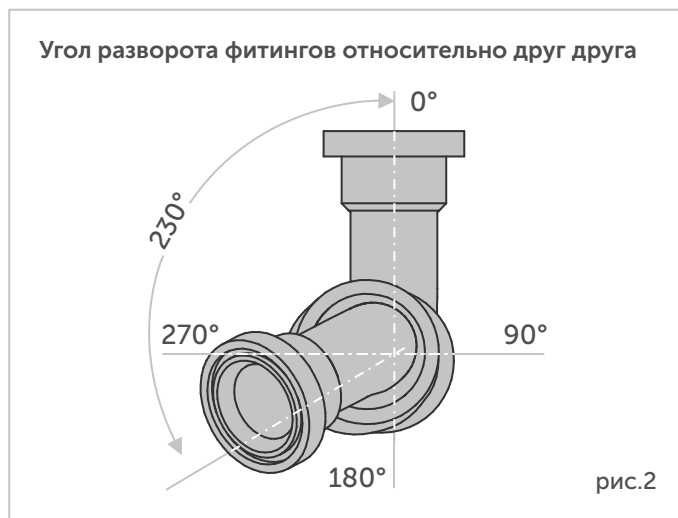
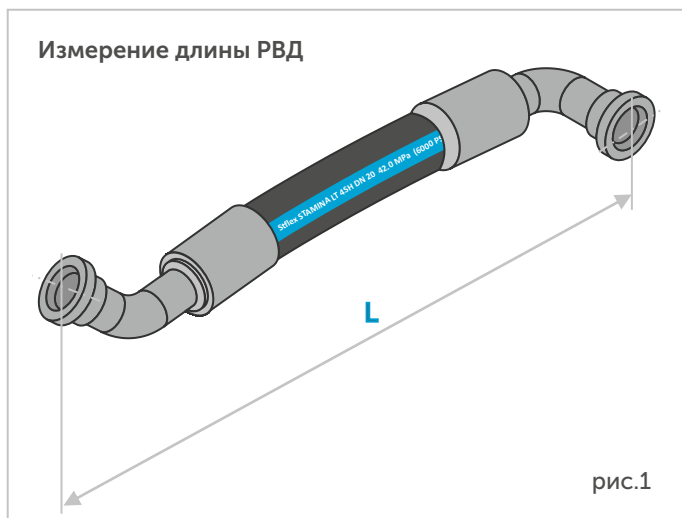


шаг 5. Указать защиту пластиковая, металлическая или чехол (стр. 38–42)

Code



шаг 6. Создайте код заказа для заказа РВД в сборе (таблица 1)



Как выглядит код для заказа РВД

4SP32 тип рукава и диаметр	770 длина РВД кратность 10 мм	SF 54 (45) / SF 43 (90) тип фитинга (угол)		– 120 угол разворота кратность 5°	– SG защита
1SN		DK	BSPT		SG – Пружинная металлическая защита
2SN		DKOL	ORFS		PG – Спиральная пластиковая защита
4SP		DKOS	SF		FS – Огнезащитный чехол
R12		DKI	SFCat		NG – Нейлоновый защитный чехол
4SH		JIS	SFTerex		
R13		JIC	STECK		
		SAE45	BANJO		
		BSP			
		BS0–0			

таблица 1

> Рукава высокого давления Stflex Stamina

- + Гарантия 12 месяцев
- + Соответствуют международным и отраслевым стандартам
- + Качество и долгий срок службы за счет оптимально подобранных компонентов рукава



1SN Stflex Stamina



Стандарты
EN 853 1SN
ISO 1436 тип 1
SAE 100 R1AT

Температура
от -40°C до +100°C
Исключение – воздух max: +70°C; вода max: +70°C.

Конструкция
*Трубка – нитрил (NBR).
Армирование – одна оплетка из стальной высокопрочной проволоки.
Покрывтие – синтетический каучук.*

Рабочая среда
Жидкости на нефтяной основе, водно-гликолевые жидкости, смазочные масла, воздух, вода.

Код заказа	Внутренний диаметр			Наружный диаметр	Рабочее давление		Разрывное давление		Радиус	Вес	Муфта	Складская позиция
	#	DN	ДЮЙМ		РАЗМЕР	ММ	БАР	PSI				
ST110-04	06	1/4	-4	14,1	225	3260	900	13050	100	0,21	ST03310-04	✓
ST110-05	08	5/16	-5	15,7	215	3120	850	12325	115	0,24	ST03310-05	✓
ST110-06	10	3/8	-6	18,1	180	2610	720	10440	130	0,33	ST03310-06	✓
ST110-08	12	1/2	-8	21,4	160	2320	640	9280	180	0,41	ST03310-08	✓
ST110-10	16	5/8	-10	24,5	130	1885	520	7540	200	0,45	ST03310-10	✓
ST110-12	20	3/4	-12	28,5	105	1520	420	6090	240	0,58	ST03310-12	✓
ST110-16	25	1	-16	36,6	88	1280	350	5075	300	0,88	ST03310-16	✓
ST110-20	32	1-1/4	-20	44,8	63	910	250	3625	420	1,23	ST03310-20	✓
ST110-24	38	1-1/2	-24	52,1	50	725	200	2900	500	1,51	ST03310-24	✓
ST110-32	50	2	-32	65,5	40	580	160	2320	630	1,97	ST03310-32	✓

Маркировка рукава



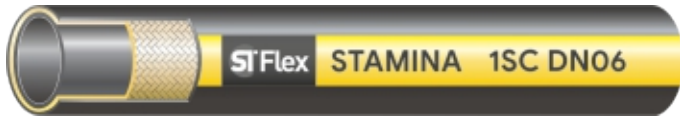
Варианты исполнения

- Стандартное исполнение**
Покрывтие в соответствии с ISO 6945.
- Термостойкое исполнение**
Имеет термостойкое покрытие и внутреннюю трубку, предназначен для работы с жидкостями температурой до +150°C.

Документы

- Сертификат соответствия** на продукцию, включенную в единый перечень продукции подлежащей обязательной сертификации.
- Упаковка в коробке или бухта в стрейч-пленке на палете. Для получения информации относительно альтернативных видах упаковки свяжитесь с представителями Stflex.

1SC Stflex Stamina



Стандарты
EN 857 1SC
ISO 11237 тип 1SC



Температура
от -40°C до +100°C
Исключение – воздух max: +70°C; вода max: +70°C.



Конструкция
*Трубка – нитрил (NBR).
Армирование – одна оплетка из стальной высокопрочной проволоки.
Покрытие – синтетический каучук.*



Рабочая среда
Жидкости на нефтяной основе, водно-гликолевые жидкости, смазочные масла, воздух, вода.

Код заказа	Внутренний диаметр			Наружный диаметр	Рабочее давление		Разрывное давление		Радиус изгиба	Вес	Муфта	Складская позиция
	#	DN	ДЮЙМ		РАЗМЕР	ММ	БАР	PSI				
ST120-04	06	1/4	-4	11,5	280	4060	1120	16240	75	0,18	ST03310-04	✓
ST120-05	08	5/16	-5	13,6	250	3625	1000	14500	85	0,21	ST03310-05	✓
ST120-06	10	3/8	-6	15,5	225	3260	900	13050	90	0,25	ST03310-06	✓
ST120-08	12	1/2	-8	18,9	190	2755	760	11020	130	0,33	ST03310-08	✓
ST120-10	16	5/8	-10	22,2	150	2175	600	8700	150	0,41	ST03310-10	✓
ST120-12	20	3/4	-12	26,0	150	2175	600	8700	180	0,56	ST03310-12	✓
ST120-16	25	1	-16	33,3	110	1595	440	6380	230	0,75	ST03310-16	✓

Маркировка рукава



Варианты исполнения

- Стандартное исполнение**
Покрытие в соответствии с ISO 6945.
- Термостойкое исполнение**
Имеет термостойкое покрытие и внутреннюю трубку, предназначен для работы с жидкостями температурой до +150°C.

Документы

- Сертификат соответствия на продукцию, включенную в единый перечень продукции подлежащей обязательной сертификации.
- Упаковка в коробке или бухта в стрейч-пленке на палете. Для получения информации относительно альтернативных видах упаковки свяжитесь с представителями Stflex.

2SN Stflex Stamina



Стандарты
EN 853 2SN
ISO 1436 тип 2
SAE 100 R2AT



Температура
от -40°C до +100°C
Исключение – воздух max: +70°C; вода max: +70°C.



Конструкция
*Трубка – нитрил (NBR).
Армирование – две оплетки из стальной высокопрочной проволоки до DN 76, DN 76 и 102 имеет три оплетки.
Покрывание – синтетический каучук.*



Рабочая среда
Жидкости на нефтяной основе, водно-гликолевые жидкости, смазочные масла, воздух, вода.

Код заказа	Внутренний диаметр			Наружный диаметр	Рабочее давление		Разрывное давление		Радиус изгиба	Вес	Муфта	Складская позиция
	#	DN	ДЮЙМ		РАЗМЕР	ММ	БАР	PSI				
ST210-04	06	1/4	-4	15,7	400	5800	1600	23200	100	0,36	ST03310-04	✓
ST210-05	08	5/16	-5	17,3	350	5075	1400	20300	115	0,45	ST03310-05	✓
ST210-06	10	3/8	-6	19,7	330	4785	1320	19140	130	0,54	ST03310-06	✓
ST210-08	12	1/2	-8	23,0	275	3990	1100	15950	180	0,68	ST03310-08	✓
ST210-10	16	5/8	-10	26,2	250	3625	1000	14500	200	0,80	ST03310-10	✓
ST210-12	20	3/4	-12	30,1	215	3120	850	12325	240	0,94	ST03310-12	✓
ST210-16	25	1	-16	39,9	165	2390	650	9425	300	1,35	ST03310-16	✓
ST210-20	32	1-1/4	-20	49,5	125	1810	500	7250	420	2,15	ST03310-20	✓
ST210-24	38	1-1/2	-24	55,9	90	1305	360	5220	500	2,55	ST03310-24	✓
ST210-32	50	2	-32	68,6	80	1160	320	4640	630	2,65	ST03310-32	✓
ST210-40	63	2-1/2	-40	76,0	70	1015	280	4060	760	3,3	ST03310-40	✓
ST210-48	76	3	-48	88,4	45	650	180	2610	760	3,9	ST03310-48	-
ST210-64*	102	4	-64	120	35	505	140	2030	990	7,2	ST03310-64	-

* – данный размер рукава имеет 3 оплетки из высокопрочной стальной проволоки

Маркировка рукава



Документы



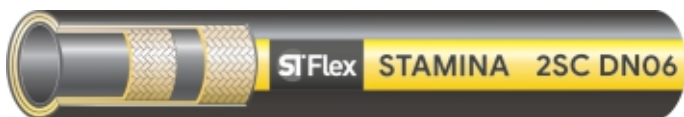
Сертификат соответствия на продукцию, включенную в единый перечень продукции подлежащей обязательной сертификации.



Упаковка в коробке или бухта в стрейч-пленке на палете. Для получения информации относительно альтернативных видах упаковки свяжитесь с представителями Stflex.

➔ Подробнее о вариантах исполнения смотрите на следующей странице

2SC Stflex Stamina



Стандарты
EN 857 2SC
ISO 11237 тип 2SC



Температура
от -40°C до +100°C
Исключение – воздух max: +70°C; вода max: +70°C.



Конструкция
*Трубка – нитрил (NBR)
Армирование – две оплетки из стальной высокопрочной проволоки.
Покрытие – синтетический каучук.*



Рабочая среда
Жидкости на нефтяной основе, водно-гликолевые жидкости, смазочные масла, воздух, вода.

Код заказа #	Внутренний диаметр			Наружный диаметр MM	Рабочее давление		Разрывное давление		Радиус изгиба MIN, MM	Вес КГ/М	Муфта #	Складская позиция #
	DN	ДЮЙМ	РАЗМЕР		БАР	PSI	БАР	PSI				
ST220-04	06	1/4	-4	13,4	425	6160	1700	24640	75	0,30	ST03310-04	✓
ST220-05	08	5/16	-5	15,0	400	5800	1600	23200	85	0,35	ST03310-05	✓
ST220-06	10	3/8	-6	17,2	350	5075	1400	20300	90	0,42	ST03310-06	✓
ST220-08	12	1/2	-8	20,4	310	4495	1240	17980	130	0,52	ST03310-08	✓
ST220-10	16	5/8	-10	23,9	280	4060	1120	16240	160	0,66	ST03310-10	✓
ST220-12	20	3/4	-12	27,7	280	4060	1120	16240	195	0,86	ST03310-12	✓
ST220-16	25	1	-16	35,4	210	3045	840	12180	250	1,17	ST03310-16	✓

Маркировка рукава



Варианты исполнения



Стандартное исполнение
Покрытие в соответствии с ISO 6945.



Термостойкое исполнение
Имеет термостойкое покрытие и внутреннюю трубку, предназначен для работы с жидкостями температурой до +150°C.

Документы



Сертификат соответствия на продукцию, включенную в единый перечень продукции подлежащей обязательной сертификации.



Упаковка в коробке или бухта в стрейч-пленке на палете. Для получения информации относительно альтернативных видах упаковки свяжитесь с представителями Stflex.

4SP Stflex Stamina



Стандарты
EN 856 4SP
ISO 3862-1 тип 4SP



Температура
от -40°C до +100°C
Исключение – воздух max: +70°C; вода max: +70°C.



Конструкция
Трубка – синтетический каучук.
Армирование – четыре стальные спиральные навивки.
Покрытие – синтетический каучук.



Рабочая среда
Жидкости на нефтяной основе, водно-гликолевые жидкости, смазочные масла, воздух, вода.

Код заказа #	Внутренний диаметр			Наружный диаметр MM	Рабочее давление		Разрывное давление		Радиус изгиба MIN, MM	Вес КГ/М	Муфта #	Складская позиция #
	DN	ДЮЙМ	РАЗМЕР		БАР	PSI	БАР	PSI				
ST410-04	06	1/4	-4	18,0	450	6500	1800	26000	150	0,54	ST00400-04	✓
ST410-06	10	3/8	-6	22,2	445	6450	1780	25800	180	0,78	ST00400-06	✓
ST410-08	12	1/2	-8	25,4	415	6000	1660	24000	230	0,89	ST00400-08	✓
ST410-10	16	5/8	-10	29,0	350	5000	1400	20000	250	1,11	ST00400-10	✓
ST410-12	20	3/4	-12	33,0	350	5000	1400	20000	300	1,59	ST00400-12	✓
ST410-16	25	1	-16	40,9	280	4000	1120	16000	340	2,02	ST00400-16	✓
ST410-20	32	1-1/4	-20	52,4	210	3000	840	12000	460	3,32	ST00400-20	-
ST410-24	38	1-1/2	-24	58,8	185	2650	740	10800	560	3,70	ST00400-24	-
ST410-32	50	2	-32	71,4	165	2360	660	9600	660	5,47	ST00400-32	-

Маркировка рукава



Варианты исполнения



Стандартное исполнение
Покрытие в соответствии с ISO 6945.



Термостойкое исполнение
Имеет термостойкое покрытие и внутреннюю трубку, предназначен для работы с жидкостями температурой до +150°C.

Документы



Сертификат соответствия на продукцию, включенную в единый перечень продукции подлежащей обязательной сертификации.



Упаковка в коробке или бухта в стрейч-пленке на палете. Для получения информации относительно альтернативных видах упаковки свяжитесь с представителями Stflex.

4SH Stflex Stamina



Стандарты
EN 856 4SH
ISO 36862 тип 4SH



Температура
от -40°C до +100°C
Исключение – воздух max: +70°C; вода max: +70°C.



Конструкция
*Трубка – синтетический каучук.
Армирование – четыре стальные спиральные навивки.
Покрытие – синтетический каучук.*



Рабочая среда
Жидкости на нефтяной основе, водно-гликолевые жидкости, смазочные масла, воздух, вода.

Код заказа #	Внутренний диаметр			Наружный диаметр мм	Рабочее давление		Разрывное давление		Радиус изгиба мин, мм	Вес кг/м	Муфта #	Складская позиция #
	DN	ДЮЙМ	РАЗМЕР		БАР	PSI	БАР	PSI				
ST430-12	20	3/4	-12	33,0	420	6000	1680	24000	280	1,61	ST00400-12	✓
ST430-16	25	1	-16	39,9	380	5500	1520	22000	340	2,00	ST00400-16	✓
ST430-20	32	1-1/4	-20	47,1	325	4700	1300	18800	460	2,64	ST00400-20	✓
ST430-24	38	1-1/2	-24	55,1	290	4200	1160	16800	560	3,36	ST00400-24	✓
ST430-32	50	2	-32	69,7	250	3600	1000	14400	700	4,98	ST00400-32	✓

Маркировка рукава



Варианты исполнения



Стандартное исполнение
Покрытие в соответствии с ISO 6945.



Термостойкое исполнение
Имеет термостойкое покрытие и внутреннюю трубку, предназначен для работы с жидкостями температурой до +150°C.

Документы



Сертификат соответствия на продукцию, включенную в единый перечень продукции подлежащей обязательной сертификации.



Упаковка в коробке или бухта в стрейч-пленке на палете. Для получения информации относительно альтернативных видах упаковки свяжитесь с представителями Stflex.

R15 Stflex Stamina



Стандарты
ISO 3862 тип R15
SAE100 R15



Температура
от -40°C до +120°C
Исключение – воздух max: +70°C; вода max: +70°C.



Конструкция
Трубка – синтетический каучук.
Армирование – шесть стальных спиральных навивок.
Покрытие – синтетический каучук.



Рабочая среда
Жидкости на нефтяной основе, водно-гликолевые жидкости, смазочные масла, воздух, вода.

Код заказа #	Внутренний диаметр			Наружный диаметр MM	Рабочее давление		Разрывное давление		Радиус изгиба MIN, MM	Вес КГ/М	Муфта #	Складская позиция #
	DN	ДЮЙМ	РАЗМЕР		БАР	PSI	БАР	PSI				
ST630-12	20	3/4	-12	36,1	420	6000	1680	24000	240	1,50	ST00621-12	-
ST630-16	25	1	-16	42,9	420	6000	1680	24000	300	2,10	ST00621-16	✓
ST630-20	32	1-1/4	-20	51,5	420	6000	1680	24000	420	3,80	ST00621-20	✓
ST630-24	38	1-1/2	-24	59,6	420	6000	1680	24000	500	5,10	ST00621-24	✓
ST630-32	50	2	-32	72,7	420	6000	1680	24000	640	7,00	ST00621-32	✓

Маркировка рукава



Варианты исполнения



Стандартное исполнение
Покрытие в соответствии с ISO 6945.



Термостойкое исполнение
Имеет термостойкое покрытие и внутреннюю трубку, предназначен для работы с жидкостями температурой до +150°C.

Документы

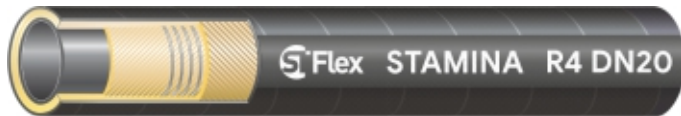


Сертификат соответствия на продукцию, включенную в единый перечень продукции подлежащей обязательной сертификации.



Упаковка в коробке или бухта в стрейч-пленке на палете. Для получения информации относительно альтернативных видах упаковки свяжитесь с представителями Stflex.

R4 Stflex Stamina



Стандарты
SAE 100 R4



Температура
от -40°C до +100°C
Исключение – воздух max: +70°C; вода max: +70°C.



Конструкция
Трубка – синтетический каучук
Армирование – две оплетки из волокна, одна оплетка из стальной проволоки
Покрытие – маслостойкий, синтетический каучук, устойчивый к атмосферным воздействиям



Рабочая среда
Жидкости на нефтяной и водно-гликолевой основе, смазочные масла, воздух и вода

Вакуум* – приведенное значение вакуума соответствует вакуумметрическому давлению в кПа, для получения абсолютного значения вычтите значение из 101 кПа

Код заказа	Внутренний диаметр			Наружный диаметр	Рабочее давление		Вакуум*	Радиус изгиба	Вес	Муфта	Складская позиция
	#	DN	ДЮЙМ		РАЗМЕР	ММ					
ST801-12	20	3/4	-12	34,0	21	305	85	65	0,68	ST0F801-12	-
ST801-16	25	1	-16	40,0	17	245	85	75	0,84	ST0F801-16	-
ST801-20	32	1-1/4	-20	48,0	14	200	85	100	1,13	ST0F801-20	-
ST801-24	38	1-1/2	-24	54,0	10	145	85	130	1,41	ST0F801-24	-
ST801-32	50	2	-32	68,0	10	145	85	150	1,85	ST0F801-32	-
ST801-40	63	2-1/2	-40	81,0	10	145	85	180	2,28	ST0F801-40	✓
ST801-48	76	3	-48	93,0	10	145	85	230	2,64	ST0F801-48	-
ST801-56	89	3-1/2	-56	102	10	145	85	360	3,02	ST0F801-56	✓
ST801-64	102	4	-64	120	10	145	85	400	3,21	ST0F801-64	✓

Маркировка рукава



Варианты исполнения



Стандартное исполнение
Покрытие в соответствии с ISO 6945.

Документы



Сертификат соответствия на продукцию, включенную в единый перечень продукции подлежащей обязательной сертификации.



Упаковка в коробке или бухта в стрейч-пленке на палете. Для получения информации относительно альтернативных видах упаковки свяжитесь с представителями Stflex.

R5 Stflex Stamina



Стандарты
SAE 100 R5



Температура
от -40°C до +100°C
Исключение – воздух max: +70°C; вода max: +70°C.



Конструкция
Трубка – синтетический каучук.
Армирование – одна оплетка из стальной проволоки.
Покрывтие – текстиль пропитанный синтетическим каучуком.



Рабочая среда
Жидкости на нефтяной и водно-гликолевой основе, смазочные масла, воздух и вода

Код заказа	Внутренний диаметр			Наружный диаметр	Рабочее давление		Разрывное давление		Радиус изгиба	Вес	Складская позиция
	#	DN	ДЮЙМ		РАЗМЕР	ММ	БАР	PSI			
ST805-03	05	3/16	-3	13,5	210	3040	840	12180	75	0,20	-
ST805-04	06	1/4	-4	15,1	210	3040	840	12180	85	0,25	-
ST805-05	08	5/16	-5	17,4	157	2275	628	9100	100	0,31	-
ST805-06	10	3/8	-6	19,6	140	2030	560	8120	115	0,36	-
ST805-08	12	1/2	-8	23,8	122	1765	488	7070	140	0,45	-
ST805-10	16	5/8	-10	27,8	105	1520	420	6090	165	0,60	-
ST805-14	22	7/8	-14	38,8	56	810	224	3245	185	0,70	-
ST805-18	28	1-1/8	-18	38,7	43	620	172	2490	230	0,85	-
ST805-22	35	1-3/8	-22	45,2	35	505	140	2030	265	1,00	-
ST805-28	46	1-3/4	-28	56,7	24	345	96	1390	335	1,40	-
ST805-38	60	2-3/8	-38	73,2	24	345	96	1390	610	2,16	-
ST805-48	76	3	-48	90,7	14	200	56	810	840	2,84	-

Маркировка рукава



Варианты исполнения



Стандартное исполнение
Покрывтие в соответствии с ISO 6945.

Документы



Сертификат соответствия на продукцию, включенную в единый перечень продукции подлежащей обязательной сертификации.



Упаковка в коробке или бухта в стрейч-пленке на палете. Для получения информации относительно альтернативных видах упаковки свяжитесь с представителями Stflex.

R6 Stflex Stamina



Стандарты
EN 854 R6
SAE 100 R6



Температура
от -40°C до +100°C
Исключение – воздух max: +70°C; вода max: +70°C.



Конструкция
Трубка – синтетический каучук.
Армирование – одна текстильная оплетка.
Покрытие – синтетический каучук.



Рабочая среда
Жидкости на нефтяной и водно-гликолевой основе, смазочные масла, воздух и вода

Код заказа	Внутренний диаметр			Наружный диаметр	Рабочее давление		Разрывное давление		Радиус изгиба	Вес	Складская позиция
	#	DN	ДЮЙМ		РАЗМЕР	ММ	БАР	PSI			
ST806-03	05	3/16	-3	12,2	34	500	136	2000	50	0,10	-
ST806-04	06	1/4	-4	13,6	28	400	112	1600	65	0,13	-
ST806-05	08	5/16	-5	15,4	28	400	112	1600	80	0,16	-
ST806-06	10	3/8	-6	16,9	28	400	112	1600	80	0,18	-
ST806-08	12	1/2	-8	21,1	28	400	112	1600	100	0,25	-
ST806-10	16	5/8	-10	24,3	24	340	96	1360	125	0,29	-
ST806-12	20	3/4	-12	27,8	21	340	84	1200	150	0,37	-

Маркировка рукава



Варианты исполнения



Стандартное исполнение
Покрытие в соответствии с ISO 6945.

Документы

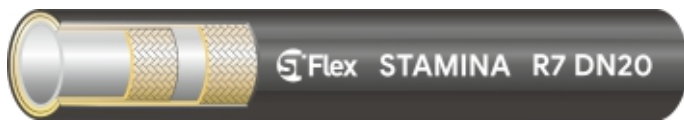
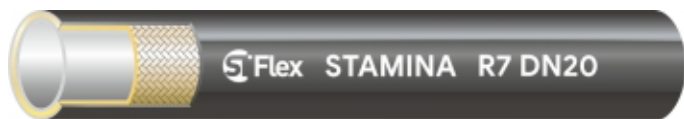


Сертификат соответствия на продукцию, включенную в единый перечень продукции подлежащей обязательной сертификации.



Упаковка в коробке или бухта в стрейч-пленке на палете. Для получения информации относительно альтернативных видах упаковки свяжитесь с представителями Stflex.

R7 Stflex Stamina



Стандарты
SAE 100R7
EN 855 R7
ISO 3949



Температура
от -40°C до +100°C
Исключение – воздух max: +70°C; вода max: +70°C.



Конструкция
Трубка – нейлон.
Армирование – одна, две оплетки из стальной проволоки.
Покрывтие – полиуретан.



Рабочая среда
Жидкости на нефтяной и водно-гликолевой основе, смазочные масла, воздух и вода

Код заказа	Внутренний диаметр			Наружный диаметр	Рабочее давление		Разрывное давление		Радиус изгиба	Вес	Складская позиция
	#	DN	ДЮЙМ		РАЗМЕР	ММ	БАР	PSI			
ST807-03	05	3/16	-3	9,8	350	5070	1400	20280	30	0,13	-
ST807-04	06	1/4	-4	12,7	275	3990	1100	15960	40	0,18	-
ST807-05	08	5/16	-5	14,3	250	3620	1000	14480	55	0,21	-
ST807-06	10	3/8	-6	15,9	225	3260	636	13040	65	0,24	-
ST807-08	12	1/2	-8	19,8	175	2540	700	10160	85	0,31	-
ST807-10	16	5/8	-10	23,3	140	2030	560	8120	115	0,41	-
ST807-12	20	3/4	-12	26,5	120	1740	480	6960	140	0,50	-
ST807-16	25	1	-16	34	100	1450	400	5800	180	0,65	-
ST807-04	06	1/4	-4	13,3	350	5070	1400	20280	40	0,29	-
ST807-05	08	5/16	-5	14,9	325	4710	1300	18840	50	0,34	-
ST807-06	10	3/8	-6	16,7	290	4200	1160	16800	70	0,40	-
ST807-08	12	1/2	-8	19,8	260	3770	1040	15080	80	0,56	-
ST807-10	16	5/8	-10	23,3	200	2900	800	11600	130	0,63	-
ST807-12	20	3/4	-12	26	175	2540	700	10160	160	0,75	-
ST807-16	25	1	-16	33	120	1740	480	6960	220	1,00	-

Маркировка рукава



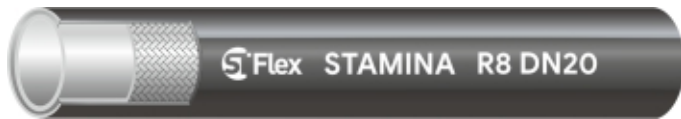
Варианты исполнения

→ Про документы подробнее на следующей странице



Стандартное исполнение
Покрывтие в соответствии с ISO 6945.

R8 Stflex Stamina



Стандарты
SAE 100 R8
EN 855 R8
ISO 3949



Температура
от -40°C до +100°C
Исключение – воздух max: +70°C; вода max: +65°C.



Конструкция
Трубка – термопластик.
Армирование – одна оплетка из синтетического волокна.
Покрывтие – полиуретан.



Рабочая среда
Жидкости на нефтяной и водно-гликолевой основе, смазочные масла, воздух и вода

Код заказа	Внутренний диаметр			Наружный диаметр	Рабочее давление		Разрывное давление		Радиус изгиба	Складская позиция
	#	DN	ДЮЙМ		РАЗМЕР	ММ	БАР	PSI		
ST808-03	05	3/16	-3	10,3	350	5070	1400	20280	35	-
ST808-04	06	1/4	-4	12,3	375	5440	1500	21750	40	-
ST808-05	08	5/16	-5	14,3	325	4710	1300	18840	45	-
ST808-06	10	3/8	-6	16,7	280	4060	1120	16240	60	-
ST808-08	12	1/2	-8	22,5	350	5070	1400	20280	80	-
ST808-10	16	5/8	-10	24,5	225	3260	900	13040	120	-
ST808-12	20	3/4	-12	28	175	2540	700	10150	140	-
ST808-16	25	1	-16	34	150	2170	600	8680	160	-

Маркировка рукава



Варианты исполнения



Стандартное исполнение
Покрывтие в соответствии с ISO 6945.

Документы

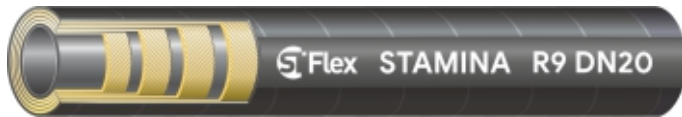


Сертификат соответствия на продукцию, включенную в единый перечень продукции подлежащей обязательной сертификации.



Упаковка в коробке или бухта в стрейч-пленке на палете. Для получения информации относительно альтернативных видах упаковки свяжитесь с представителями Stflex.

R9 Stflex Stamina



Стандарты
SAE 100 R9



Температура

от -40°C до +120°C

Исключение – воздух max: +70°C; вода max: 70°C.



Конструкция

Трубка – синтетический каучук.

Армирование – четыре стальные спиральные навивки.

Покрытие – синтетический каучук.



Рабочая среда

Жидкости на нефтяной и водно-гликолевой основе, смазочные масла, воздух и вода

Код заказа	Внутренний диаметр			Наружный диаметр	Рабочее давление		Разрывное давление		Радиус изгиба	Складская позиция
	#	DN	ДЮЙМ		РАЗМЕР	ММ	БАР	PSI		
ST809-06	10	3/8	-6	22,2	315	4560	1260	18270	125	-
ST809-08	12	1/2	-8	25,4	280	4060	1120	16240	180	-
ST809-12	20	3/4	-12	32,2	210	3040	840	12180	240	-
ST809-16	25	1	-16	40,9	210	3040	840	12180	300	-
ST809-20	32	1-1/4	-20	52,4	175	2530	700	10150	420	-
ST809-24	38	1-1/2	-24	58,7	140	2030	560	8120	500	-
ST809-32	50	2	-32	73,0	140	2030	560	8120	660	-

Маркировка рукава



Варианты исполнения



Стандартное исполнение
Покрытие в соответствии с ISO 6945.

Документы



Сертификат соответствия на продукцию, включенную в единый перечень продукции подлежащей обязательной сертификации.



Упаковка в коробке или бухта в стрейч-пленке на палете. Для получения информации относительно альтернативных видах упаковки свяжитесь с представителями Stflex.

Stflex Oil Transfer Hose



Стандарты

ISO 1402 Safety Factor 1:3



Температура

от -40°C до +100°C

Исключение – воздух max: +70°C; вода max: +70°C.



Конструкция

Трубка – нитрил (NBR)

Армирование – три оплетки из стальной высокопрочной проволоки.

Покрытие – синтетический каучук.



Рабочая среда

Жидкости на нефтяной основе, водно-гликолевые жидкости, смазочные масла, воздух, вода.

Код заказа #	Внутренний диаметр			Наружный диаметр мм	Рабочее давление		Разрывное давление		Радиус изгиба мин, мм	Вес кг/м	Длина бухты м
	DN	ДЮЙМ	РАЗМЕР		БАР	PSI	БАР	PSI			
ST830-48	76	3	-48	92	100	1450	300	4350	940	4.9	20

Маркировка рукава



Варианты исполнения



Стандартное исполнение

Покрытие в соответствии с ISO 6945.

Документы



Сертификат соответствия на продукцию, включенную в единый перечень продукции подлежащей обязательной сертификации.



Упаковка в коробке или бухта в стрейч-пленке на палете. Для получения информации относительно альтернативных видах упаковки свяжитесь с представителями Stflex.

> Низкотемпературные рукава высокого давления Stflex Stamina LT

- + Гарантированная работа до -55°C
- + Специальная формула компаунда
- + Сохраняет гибкость даже в экстремальных климатических условиях



Низкотемпературные рукава высокого давления Stflex Stamina LT

Stflex Stamina LT – это идеальное соотношение цены и качества, достигнутое за счет оптимально подобранного состава компаунда. Эта серия разработана для работы в суровых, холодных условиях где стандартные шланги не подходят, особенно при динамических нагрузках, когда шланг изгибается.

Низкотемпературные рукава Stflex Stamina LT разработаны для работы в чрезвычайно суровых, холодных условиях, где стандартные шланги с температурным диапазоном до -40°C не подходят, особенно при динамических нагрузках, когда шланг движется или изгибается.

до -55°C

безопасно работают низкотемпературные рвд Stflex и обеспечивают превосходные характеристики в отношении гибкости и морозоустойчивости.



Диапазон рабочих температур от -55°C до $+100^{\circ}\text{C}$. Полное рабочее давление даже в экстремальных температурных условиях.



Шланги изготовлены из химически инертных материалов, не вступающих во взаимодействие с рабочими средами.



Сохранение заявленной гибкости рукава при минимально допустимой температуре.



Рассчитаны на эксплуатацию в суровых условиях и на открытом воздухе. Воздействие факторов окружающей среды практически не сказывается на продолжительности эксплуатационного ресурса РВД.



1SN Stflex Stamina LT



Стандарты
EN 853 1SN
ISO 1436 тип 1
SAE100 R1AT



Температура
от -55°C до +100°C
Исключение – воздух max: +70°C; вода max: +70°C.



Конструкция
*Трубка – нитрил (NBR).
Армирование – одна оплетка из стальной высокопрочной проволоки.
Покрывтие – синтетический каучук.*



Рабочая среда
Жидкости на нефтяной основе, водно-гликолевые жидкости, смазочные масла, воздух, вода.

Код заказа	Внутренний диаметр			Наружный диаметр	Рабочее давление		Разрывное давление		Радиус изгиба	Вес	Муфта	Складская позиция
	#	DN	ДЮЙМ		РАЗМЕР	ММ	БАР	PSI				
ST110LT-04	06	1/4	-4	14,1	225	3260	900	13050	100	0,21	ST03310-04	✓
ST110LT-05	08	5/16	-5	15,7	215	3120	850	12325	115	0,24	ST03310-05	✓
ST110LT-06	10	3/8	-6	18,1	180	2610	720	10440	130	0,33	ST03310-06	✓
ST110LT-08	12	1/2	-8	21,4	160	2320	640	9280	180	0,41	ST03310-08	✓
ST110LT-10	16	5/8	-10	24,5	130	1885	520	7540	200	0,45	ST03310-10	✓
ST110LT-12	20	3/4	-12	28,5	105	1520	420	6090	240	0,58	ST03310-12	✓
ST110LT-16	25	1	-16	36,6	88	1280	350	5075	300	0,88	ST03310-16	✓
ST110LT-20	32	1-1/4	-20	44,8	63	910	250	3625	420	1,23	ST03310-20	✓
ST110LT-24	38	1-1/2	-24	52,1	50	725	200	2900	500	1,51	ST03310-24	✓
ST110LT-32	50	2	-32	65,5	40	580	160	2320	630	1,97	ST03310-32	✓

Маркировка рукава



Варианты исполнения



Низкотемпературное исполнение
Имеет морозостойкое покрытие, предназначен для работы в условиях экстремально низких температур.

Документы



Сертификат соответствия на продукцию, включенную в единый перечень продукции подлежащей обязательной сертификации.



Упаковка в коробке или бухта в стрейч-пленке на палете. Для получения информации относительно альтернативных видах упаковки свяжитесь с представителями Stflex.

1SC Stflex Stamina LT



Стандарты
EN 857 1SC
ISO 11237 тип 1SC



Температура
от -55°C до +100°C
Исключение – воздух max: +70°C; вода max: +70°C.



Конструкция
Трубка – нитрил (NBR).
Армирование – одна оплетка из стальной высокопрочной проволоки.
Покрывтие – синтетический каучук.



Рабочая среда
Жидкости на нефтяной основе, водно-гликолевые жидкости, смазочные масла, воздух, вода.

Код заказа	Внутренний диаметр			Наружный диаметр	Рабочее давление		Разрывное давление		Радиус изгиба	Вес	Муфта	Складская позиция
	#	DN	ДЮЙМ		РАЗМЕР	ММ	БАР	PSI				
ST120LT-04	06	1/4	-4	11,5	280	4060	1120	16240	75	0,18	ST03310-04	✓
ST120LT-05	08	5/16	-5	13,6	250	3625	1000	14500	85	0,21	ST03310-05	✓
ST120LT-06	10	3/8	-6	15,5	225	3260	900	13050	90	0,25	ST03310-06	✓
ST120LT-08	12	1/2	-8	18,9	190	2755	760	11020	130	0,33	ST03310-08	✓
ST120LT-10	16	5/8	-10	22,2	150	2175	600	8700	150	0,41	ST03310-10	✓
ST120LT-12	20	3/4	-12	26,0	150	2175	600	8700	180	0,56	ST03310-12	✓
ST120LT-16	25	1	-16	33,3	110	1595	440	6380	230	0,75	ST03310-16	✓

Маркировка рукава



Варианты исполнения



Низкотемпературное исполнение
Имеет морозостойкое покрытие, предназначен для работы в условиях экстремально низких температур.

Документы



Сертификат соответствия на продукцию, включенную в единый перечень продукции подлежащей обязательной сертификации.



Упаковка в коробке или бухта в стрейч-пленке на палете. Для получения информации относительно альтернативных видах упаковки свяжитесь с представителями Stflex.

2SN Stflex Stamina LT



Стандарты
EN 853 2SN
ISO 1436 тип 2
SAE100 R2AT



Температура
от -55°C до +100°C
Исключение – воздух max: +70°C; вода max: +70°C.



Конструкция
*Трубка – нитрил (NBR).
Армирование – две оплетки из стальной высокопрочной проволоки до DN 76, DN 76 и 102 имеет три оплетки.
Покрывание – синтетический каучук.*



Рабочая среда
Жидкости на нефтяной основе, водно-гликолевые жидкости, смазочные масла, воздух, вода.

Код заказа	Внутренний диаметр			Наружный диаметр	Рабочее давление		Разрывное давление		Радиус изгиба	Вес	Муфта	Складская позиция
	#	DN	ДЮЙМ		РАЗМЕР	ММ	БАР	PSI				
ST210LT-04	06	1/4	-4	15,7	400	5800	1600	23200	100	0,36	ST03310-04	✓
ST210LT-05	08	5/16	-5	17,3	350	5075	1400	20300	115	0,45	ST03310-05	✓
ST210LT-06	10	3/8	-6	19,7	330	4785	1320	19140	130	0,54	ST03310-06	✓
ST210LT-08	12	1/2	-8	23,0	275	3990	1100	15950	180	0,68	ST03310-08	✓
ST210LT-10	16	5/8	-10	26,2	250	3625	1000	14500	200	0,80	ST03310-10	✓
ST210LT-12	20	3/4	-12	30,1	215	3120	850	12325	240	0,94	ST03310-12	✓
ST210LT-16	25	1	-16	39,9	165	2390	650	9425	300	1,35	ST03310-16	✓
ST210LT-20	32	1-1/4	-20	49,5	125	1810	500	7250	420	2,15	ST03310-20	✓
ST210LT-24	38	1-1/2	-24	55,9	90	1305	360	5220	500	2,55	ST03310-24	✓
ST210LT-32	50	2	-32	68,6	80	1160	320	4640	630	2,65	ST03310-32	✓
ST210LT-40	63	2-1/2	-40	76,0	70	1015	280	4060	760	3,3	ST03310-40	✓
ST210LT-48	76	3	-48	88,4	45	650	180	2610	760	3,9	ST03310-48	-
ST210LT-64*	102	4	-64	120	35	505	140	2030	990	7,2	ST03310-64	-

* – данный размер рукава имеет 3 оплетки из высокопрочной стальной проволоки

Маркировка рукава



Документы



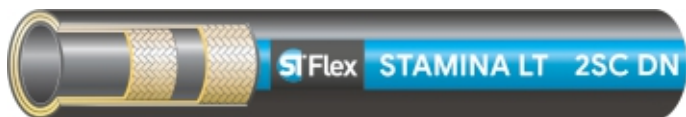
Сертификат соответствия на продукцию, включенную в единый перечень продукции подлежащей обязательной сертификации.



Упаковка в коробке или бухта в стрейч-пленке на палете. Для получения информации относительно альтернативных видах упаковки свяжитесь с представителями Stflex.

➔ Подробнее о варианте исполнения смотрите на следующей странице

2SC Stflex Stamina LT



Стандарты
EN 857 2SC
ISO 11237 тип 2SC



Температура
от -55°C до +100°C
Исключение – воздух max: +70°C; вода max: +70°C.



Конструкция
*Трубка – нитрил (NBR).
Армирование – две оплетки из стальной высокопрочной проволоки.
Покрывание – синтетический каучук.*



Рабочая среда
Жидкости на нефтяной основе, водно-гликолевые жидкости, смазочные масла, воздух, вода.

Код заказа	Внутренний диаметр			Наружный диаметр	Рабочее давление		Разрывное давление		Радиус давления	Вес	Муфта	Складская позиция
	#	DN	ДЮЙМ		РАЗМЕР	MM	БАР	PSI				
ST220LT-04	06	1/4	-4	13,4	425	6160	1700	24640	75	0,30	ST03310-04	✓
ST220LT-05	08	5/16	-5	15,0	400	5800	1600	23200	85	0,35	ST03310-05	✓
ST220LT-06	10	3/8	-6	17,2	350	5075	1400	20300	90	0,42	ST03310-06	✓
ST220LT-08	12	1/2	-8	20,4	310	4495	1240	17980	130	0,52	ST03310-08	✓
ST220LT-10	16	5/8	-10	23,9	280	4060	1120	16240	160	0,66	ST03310-10	✓
ST220LT-12	20	3/4	-12	27,7	280	4060	1120	16240	195	0,86	ST03310-12	✓
ST220LT-16	25	1	-16	35,4	210	3045	840	12180	250	1,17	ST03310-16	✓

Маркировка рукава



Варианты исполнения



Низкотемпературное исполнение
Имеет морозостойкое покрытие, предназначен для работы в условиях экстремально низких температур.

Документы

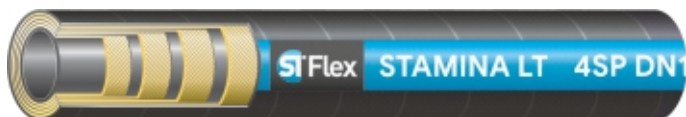


Сертификат соответствия на продукцию, включенную в единый перечень продукции подлежащей обязательной сертификации.



Упаковка в коробке или бухта в стрейч-пленке на палете. Для получения информации относительно альтернативных видах упаковки свяжитесь с представителями Stflex.

4SP Stflex Stamina LT



Стандарты
EN 856 4SP
ISO 3862-1 тип 4SP



Температура
от -55°C до +100°C
Исключение – воздух max: +70°C; вода max: +70°C.



Конструкция
Трубка – синтетический каучук.
Армирование – четыре стальные спиральные навивки.
Покрывтие – синтетический каучук.



Рабочая среда
Жидкости на нефтяной основе, водно-гликолевые жидкости, смазочные масла, воздух, вода.

Код заказа #	Внутренний диаметр			Наружный диаметр MM	Рабочее давление		Разрывное давление		Радиус изгиба MIN, MM	Вес КГ/М	Муфта #	Складская позиция #
	DN	ДЮЙМ	РАЗМЕР		БАР	PSI	БАР	PSI				
ST410LT-04	06	1/4	-4	18,0	450	6500	1800	26000	150	0,54	ST00400-04	-
ST410LT-06	10	3/8	-6	22,2	445	6450	1800	26000	180	0,78	ST00400-06	✓
ST410LT-08	12	1/2	-8	25,4	415	6000	1660	24000	230	0,89	ST00400-08	✓
ST410LT-10	16	5/8	-10	29,0	350	5000	1400	20000	250	1,11	ST00400-10	✓
ST410LT-12	20	3/4	-12	33,0	350	5000	1400	20000	300	1,59	ST00400-12	✓
ST410LT-16	25	1	-16	40,9	280	4000	1120	16000	340	2,02	ST00400-16	✓
ST410LT-20	32	1-1/4	-20	52,4	210	3000	840	12000	460	3,32	ST00400-20	-
ST410LT-24	38	1-1/2	-24	58,8	185	2650	740	10800	560	3,70	ST00400-24	-
ST410LT-32	50	2	-32	71,4	165	2360	660	9600	660	5,47	ST00400-32	-

Маркировка рукава



Варианты исполнения



Низкотемпературное исполнение
Имеет морозостойкое покрытие, предназначен для работы в условиях экстремально низких температур.

Документы

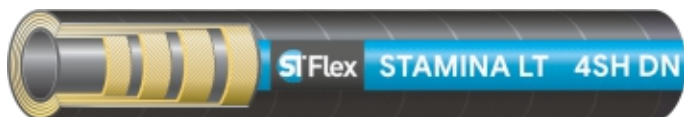


Сертификат соответствия на продукцию, включенную в единый перечень продукции подлежащей обязательной сертификации.



Упаковка в коробке или бухта в стрейч-пленке на палете. Для получения информации относительно альтернативных видах упаковки свяжитесь с представителями Stflex.

4SH Stflex Stamina LT



Стандарты
EN 856 4SH
ISO 36862 тип 4SH



Температура
от -55°C до +100°C
Исключение – воздух max: +70°C; вода max: +70°C.



Конструкция
Трубка – синтетический каучук.
Армирование – четыре стальные спиральные навивки.
Покрывтие – синтетический каучук.



Рабочая среда
Жидкости на нефтяной основе, водно-гликолевые жидкости, смазочные масла, воздух, вода.

Код заказа #	Внутренний диаметр			Наружный диаметр мм	Рабочее давление		Разрывное давление		Радиус изгиба мм	Вес кг/м	Муфта #	Складская позиция #
	DN	ДЮЙМ	РАЗМЕР		БАР	PSI	БАР	PSI				
ST430LT-12	20	3/4	-12	33,0	420	6000	1680	24000	280	1,61	ST00400-12	✓
ST430LT-16	25	1	-16	39,9	380	5500	1520	22000	340	2,00	ST00400-16	✓
ST430LT-20	32	1-1/4	-20	47,1	325	4700	1300	18800	460	2,64	ST00400-20	✓
ST430LT-24	38	1-1/2	-24	55,1	290	4200	1160	16800	560	3,36	ST00400-24	✓
ST430LT-32	50	2	-32	69,7	250	3600	1000	14400	700	4,98	ST00400-32	✓

Маркировка рукава



Варианты исполнения



Низкотемпературное исполнение
Имеет морозостойкое покрытие, предназначен для работы в условиях экстремально низких температур.

Документы

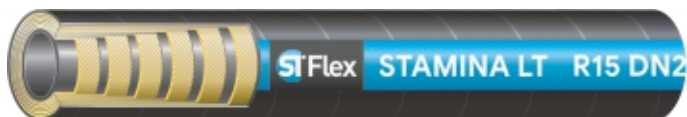


Сертификат соответствия на продукцию, включенную в единый перечень продукции подлежащей обязательной сертификации.



Упаковка в коробке или бухта в стрейч-пленке на палете. Для получения информации относительно альтернативных видах упаковки свяжитесь с представителями Stflex.

R15 Stflex Stamina LT



Стандарты
ISO 3862 тип R15
SAE100 R15



Температура
от -55°C до +100°C
Исключение – воздух max: +70°C; вода max: +70°C.



Конструкция
*Трубка – синтетический каучук.
Армирование – шесть стальных спиральных навивок.
Покрытие – синтетический каучук.*



Рабочая среда
Жидкости на нефтяной основе, водно-гликолевые жидкости, смазочные масла, воздух, вода.

Код заказа	Внутренний диаметр			Наружный диаметр	Рабочее давление		Разрывное давление		Радиус изгиба	Вес	Муфта	Складская позиция
	#	DN	ДЮЙМ		РАЗМЕР	MM	БАР	PSI				
ST630LT-12	20	3/4	-12	36,1	420	6000	1680	24000	240	1,50	ST00621-12	-
ST630LT-16	25	1	-16	42,9	420	6000	1680	24000	300	2,10	ST00621-16	✓
ST630LT-20	32	1-1/4	-20	51,5	420	6000	1680	24000	420	3,80	ST00621-20	✓
ST630LT-24	38	1-1/2	-24	59,6	420	6000	1680	24000	500	5,10	ST00621-24	✓
ST630LT-32	50	2	-32	72,7	420	6000	1680	24000	640	7,00	ST00621-32	✓

Маркировка рукава



Варианты исполнения



Низкотемпературное исполнение
Имеет морозостойкое покрытие, предназначен для работы в условиях экстремально низких температур.

Документы



Сертификат соответствия на продукцию, включенную в единый перечень продукции подлежащей обязательной сертификации.



Упаковка в коробке или бухта в стрейч-пленке на палете. Для получения информации относительно альтернативных видах упаковки свяжитесь с представителями Stflex.

> Износостойкие рукава высокого давления **Stflex Stamina TC**

- + В 80 раз устойчивее к истиранию, чем стандартные рвд
- + Повышенная стойкость к абразивным, механическим и вибрационным воздействиям



1SN Stflex Stamina TC



Стандарты
EN 853 1SN
ISO 1436 тип 1
SAE 100 R1AT



Температура
от -40°C до +100°C
Исключение – воздух max: +70°C; вода max: +70°C.



Конструкция
*Трубка – нитрил (NBR).
Армирование – одна оплетка из стальной высокопрочной проволоки.
Покрытие – синтетический каучук.*



Рабочая среда
Жидкости на нефтяной основе, водно-гликолевые жидкости, смазочные масла, воздух, вода.

Код заказа	Внутренний диаметр			Наружный диаметр	Рабочее давление		Разрывное давление		Радиус изгиба	Вес	Муфта	Складская позиция
	#	DN	ДЮЙМ		РАЗМЕР	ММ	БАР	PSI				
ST110TC-04	06	1/4	-4	14,1	225	3260	900	13050	100	0,21	ST03310-04	✓
ST110TC-05	08	5/16	-5	15,7	215	3120	850	12325	115	0,24	ST03310-05	✓
ST110TC-06	10	3/8	-6	18,1	180	2610	720	10440	130	0,33	ST03310-06	✓
ST110TC-08	12	1/2	-8	21,4	160	2320	640	9280	180	0,41	ST03310-08	✓
ST110TC-10	16	5/8	-10	24,5	130	1885	520	7540	200	0,45	ST03310-10	✓
ST110TC-12	20	3/4	-12	28,5	105	1520	420	6090	240	0,58	ST03310-12	✓
ST110TC-16	25	1	-16	36,6	88	1280	350	5075	300	0,88	ST03310-16	✓
ST110TC-20	32	1-1/4	-20	44,8	63	910	250	3625	420	1,23	ST03310-20	✓
ST110TC-24	38	1-1/2	-24	52,1	50	725	200	2900	500	1,51	ST03310-24	✓
ST110TC-32	50	2	-32	65,5	40	580	160	2320	630	1,97	ST03310-32	✓

Маркировка рукава



Варианты исполнения



Износостойкое исполнение
Обладает в 80 раз большей устойчивостью к истиранию, чем стандартное покрытие.

Документы

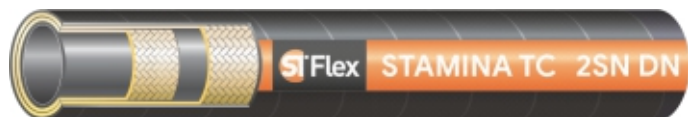


Сертификат соответствия на продукцию, включенную в единый перечень продукции подлежащей обязательной сертификации.



Упаковка в коробке или бухта в стрейч-пленке на палете. Для получения информации относительно альтернативных видах упаковки свяжитесь с представителями Stflex.

2SN Stflex Stamina TC



Стандарты
EN 853 2SN
ISO 1436 тип 2
SAE 100 R2AT



Температура
от -40°C до +100°C
Исключение – воздух max: +70°C; вода max: +70°C.



Конструкция
*Трубка – нитрил (NBR).
Армирование – две оплетки из стальной высокопрочной проволоки до DN 76, DN 76 и 102 имеет три оплетки.
Покрывие – синтетический каучук.*



Рабочая среда
Жидкости на нефтяной основе, водно-гликолевые жидкости, смазочные масла, воздух, вода.

Код заказа	Внутренний диаметр			Наружный диаметр	Рабочее давление		Разрывное давление		Радиус изгиба	Вес	Муфта	Складская позиция
	#	DN	ДЮЙМ		РАЗМЕР	ММ	БАР	PSI				
ST210TC-04	06	1/4	-4	15,7	400	5800	1600	23200	100	0,36	ST03310-04	✓
ST210TC-05	08	5/16	-5	17,3	350	5075	1400	20300	115	0,45	ST03310-05	✓
ST210TC-06	10	3/8	-6	19,7	330	4785	1320	19140	130	0,54	ST03310-06	✓
ST210TC-08	12	1/2	-8	23,0	275	3990	1100	15950	180	0,68	ST03310-08	✓
ST210TC-10	16	5/8	-10	26,2	250	3625	1000	14500	200	0,80	ST03310-10	✓
ST210TC-12	20	3/4	-12	30,1	215	3120	850	12325	240	0,94	ST03310-12	✓
ST210TC-16	25	1	-16	39,9	165	2390	650	9425	300	1,35	ST03310-16	✓
ST210TC-20	32	1-1/4	-20	49,5	125	1810	500	7250	420	2,15	ST03310-20	✓
ST210TC-24	38	1-1/2	-24	55,9	90	1305	360	5220	500	2,55	ST03310-24	✓
ST210TC-32	50	2	-32	68,6	80	1160	320	4640	630	2,65	ST03310-32	✓
ST210TC-40	63	2-1/2	-40	76,0	70	1015	280	4060	760	3,3	ST03310-40	✓
ST210TC-48	76	3	-48	88,4	45	650	180	2610	760	3,9	ST03310-48	-
ST210TC-64*	102	4	-64	120	35	505	140	2030	990	7,2	ST03310-64	-

* – данный размер рукава имеет 3 оплетки из высокопрочной стальной проволоки

Маркировка рукава



Документы



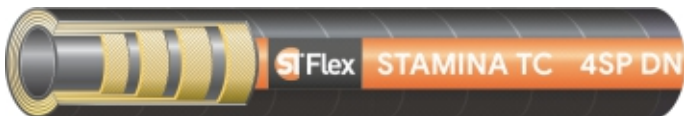
Сертификат соответствия на продукцию, включенную в единый перечень продукции подлежащей обязательной сертификации.



Упаковка в коробке или бухта в стрейч-пленке на палете. Для получения информации относительно альтернативных видах упаковки свяжитесь с представителями Stflex.

➔ Подробнее о вариантах исполнения смотрите на следующей странице

4SP Stflex Stamina TC



Стандарты
EN 856 4SP
ISO 3862-1 тип 4SP



Температура
от -40°C до +100°C
Исключение – воздух max: +70°C; вода max: +70°C.



Конструкция
*Трубка – синтетический каучук.
Армирование – четыре стальные спиральные навивки.
Покрытие – синтетический каучук.*



Рабочая среда
Жидкости на нефтяной основе, водно-гликолевые жидкости, смазочные масла, воздух, вода.

Код заказа	Внутренний диаметр			Наружный диаметр	Рабочее давление		Разрывное давление		Радиус изгиба	Вес	Муфта	Складская позиция
	#	DN	ДЮЙМ		РАЗМЕР	ММ	БАР	PSI				
ST410TC-04	06	1/4	-4	18,0	450	6500	1800	26000	150	0,54	ST00400-04	✓
ST410TC-06	10	3/8	-6	22,2	445	6450	1780	25800	180	0,78	ST00400-06	✓
ST410TC-08	12	1/2	-8	25,4	415	6000	1660	24000	230	0,89	ST00400-08	✓
ST410TC-10	16	5/8	-10	29,0	350	5000	1400	20000	250	1,11	ST00400-10	✓
ST410TC-12	20	3/4	-12	33,0	350	5000	1400	20000	300	1,59	ST00400-12	✓
ST410TC-16	25	1	-16	40,9	280	4000	1120	16000	340	2,02	ST00400-16	✓
ST410TC-20	32	1-1/4	-20	52,4	210	3000	840	12000	460	3,32	ST00400-20	-
ST410TC-24	38	1-1/2	-24	58,8	185	2650	740	10800	560	3,70	ST00400-24	-
ST410TC-32	50	2	-32	71,4	165	2360	660	9600	660	5,47	ST00400-32	-

Маркировка рукава



Варианты исполнения



Износостойкое исполнение
Обладает в 80 раз большей устойчивостью к истиранию, чем стандартное покрытие.

Документы

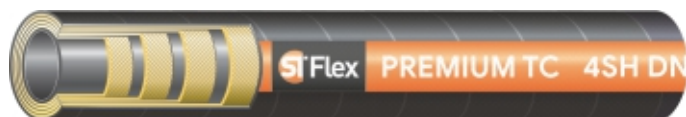


Сертификат соответствия на продукцию, включенную в единый перечень продукции подлежащей обязательной сертификации.



Упаковка в коробке или бухта в стрейч-пленке на палете. Для получения информации относительно альтернативных видах упаковки свяжитесь с представителями Stflex.

4SH Stflex Stamina TC



Стандарты

EN 856 4SH
ISO 36862 тип 4SH



Температура

от -40°C до +100°C

Исключение – воздух max: +70°C; вода max: +70°C.



Конструкция

Трубка – синтетический каучук.

Армирование – четыре стальные спиральные навивки.

Покрывие – синтетический каучук.



Рабочая среда

Жидкости на нефтяной основе, водно-гликолевые жидкости, смазочные масла, воздух, вода.

Код заказа #	Внутренний диаметр			Наружный диаметр мм	Рабочее давление		Разрывное давление		Радиус изгиба мм	Вес кг/м	Муфта #	Складская позиция #
	DN	ДЮЙМ	РАЗМЕР		БАР	PSI	БАР	PSI				
ST430TC-12	20	3/4	-12	33,0	420	6000	1680	24000	280	1,61	ST00400-12	✓
ST430TC-16	25	1	-16	39,9	380	5500	1520	22000	340	2,00	ST00400-16	✓
ST430TC-20	32	1-1/4	-20	47,1	325	4700	1300	18800	460	2,64	ST00400-20	✓
ST430TC-24	38	1-1/2	-24	55,1	290	4200	1160	16800	560	3,36	ST00400-24	✓
ST430TC-32	50	2	-32	69,7	250	3600	1000	14400	700	4,98	ST00400-32	✓

Маркировка рукава



Варианты исполнения



Износостойкое исполнение

Обладает в 80 раз большей устойчивостью к истиранию, чем стандартное покрытие.

Документы

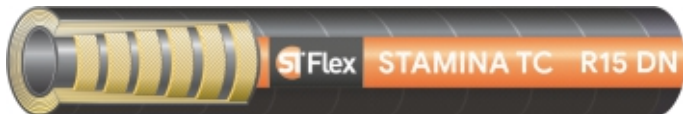


Сертификат соответствия на продукцию, включенную в единый перечень продукции подлежащей обязательной сертификации.



Упаковка в коробке или бухта в стрейч-пленке на палете. Для получения информации относительно альтернативных видах упаковки свяжитесь с представителями Stflex.

R15 Stflex Stamina TC



Стандарты
ISO 3862 тип R15
SAE100 R15



Температура
от -40°C до +120°C
Исключение – воздух max: +70°C; вода max: +70°C.



Конструкция
Трубка – синтетический каучук.
Армирование – шесть стальных спиральных навивок.
Покрытие – синтетический каучук.



Рабочая среда
Жидкости на нефтяной основе, водно-гликолевые жидкости, смазочные масла, воздух, вода.

Код заказа	Внутренний диаметр			Наружный диаметр	Рабочее давление		Разрывное давление		Радиус изгиба	Вес	Муфта	Складская позиция
	#	DN	ДЮЙМ		РАЗМЕР	ММ	БАР	PSI				
ST630TC-12	20	3/4	-12	36,1	420	6000	1680	24000	240	1,50	ST00621-12	-
ST630TC-16	25	1	-16	42,9	420	6000	1680	24000	300	2,10	ST00621-16	✓
ST630TC-20	32	1-1/4	-20	51,5	420	6000	1680	24000	420	3,80	ST00621-20	✓
ST630TC-24	38	1-1/2	-24	59,6	420	6000	1680	24000	500	5,10	ST00621-24	✓
ST630TC-32	50	2	-32	72,7	420	6000	1680	24000	640	7,00	ST00621-32	✓

Маркировка рукава



Варианты исполнения



Износостойкое исполнение
Обладает в 80 раз большей устойчивостью к истиранию, чем стандартное покрытие.

Документы



Сертификат соответствия на продукцию, включенную в единый перечень продукции подлежащей обязательной сертификации.



Упаковка в коробке или бухта в стрейч-пленке на палете. Для получения информации относительно альтернативных видах упаковки свяжитесь с представителями Stflex.

> **Защита для рукавов высокого давления**

- + Увеличивает срок службы РВД
- + Широкий выбор
- + Защита от механических
и химических воздействий



Пластиковая защита Stflex Plastic G



Температура
от -60 °С до +80 °С



Конструкция
Материал — пластик
Цвет — желтый или черный



Применение
Предназначена для защиты РВД от механических повреждений в том числе и трения, а так же она делает рукав более заметным на технике.

Код заказа	Наружный диаметр	1 SN	1 SC	2 SN	2 SC	4 SP	4 SH	R15	Длина бухты
#	мм	ST110...-XX DN/XX	ST120...-XX DN/XX	ST210...-XX DN/XX	ST220...-XX DN/XX	ST410...-XX DN/XX	ST430...-XX DN/XX	ST630...-XX DN/XX	м
STPG-12	12		06/(-04)						50
STPG-16	16	06/(-04) 08/(-05)	08/(-05) 10/(-06)	06/(-04) 08/(-05)	06/(-04) 08/(-05) 10/(-06)				50
STPG-20	20	10/(-06)	12/(-08)	10/(-06)	12/(-08)	06/(-04)			25
STPG-25	25	12/(-08) 16/(-10)	16/(-10) 20/(-12)	12/(-08) 16/(-10)	16/(-10)	10/(-06) 12/(-08)			25
STPG-32	32	20/(-12)	32/(-20)	20/(-12)	20/(-12)	16/(-10) 20/(-12)	12/(-08)		25
STPG-40	40	25/(-16)		25/(-16)	25/(-16)	25/(-16)	16/(-10)	12/(-08)	25
STPG-50	50	32/(-20) 38/(-24)		32/(-20)		32/(-20)	20/(-12)	16/(-10) 20/(-12)	25
STPG-63	63	50/(-32)		38/(-24)		38/(-24)	25/(-16)	25/(-16)	25
STPG-75	75			50/(-32) 63/(-40)		50/(-32)	32/(-20)	32/(-20)	20
STPG-90	90								20
STPG-110	110								15
STPG-125	125								10
STPG-140	140								10
STPG-150	150								10
STPG-XX*	XXX								XX

*STPG-XX — возможно изготовление других размеров
DN/XX — рекомендуемый диаметр защиты

Металлическая защита Stflex Spring G



Температура
от -70 °С до +230 °С



Конструкция
Материал — сталь
Покрытие — Ц-9



Применение
Предназначена для защиты от механических повреждений, применяется на внешних частях гидросистемы, которые подвержены повреждению.

Код заказа	Наружный диаметр	1 SN	1 SC	2 SN	2 SC	4 SP	4 SH	R15	Длина бухты
#	мм	ST110...-XX DN/XX	ST120...-XX DN/XX	ST210...-XX DN/XX	ST220...-XX DN/XX	ST410...-XX DN/XX	ST430...-XX DN/XX	ST630...-XX DN/XX	м
STSG-14	14								5
STSG-16	16		06/(-04)						5
STSG-18	18		08/(-05)						5
STSG-19	19	06/(-04)			06/(-04)				5
STSG-20	20		10/(-06)	06/(-04)	08/(-05)				5
STSG-22	22	08/(-05)			10/(-06)	06/(-04)			5
STSG-24	24	10/(-06)	12/(-08)	08/(-05)					5
STPG-26	26			10/(-06)	12/(-08)				5
STSG-27	27	12/(-08)	16/(-10)			10/(-06)			5
STSG-29	29			12/(-08)	16/(-10)				5
STSG-31	31	16/(-10)	20/(-12)			12/(-08)			5
STSG-34	34	20/(-12)		16/(-10)	20/(-12)	16/(-10)			5
STSG-38	38		25/(-16)	20/(-12)		20/(-12)	20/(-12)		5
STPG-41	41	25/(-16)			25/(-16)			20/(-12)	5
STSG-47	47			25/(-16)		25/(-16)		25/(-16)	5
STSG-50	50	32/(-20)							5
STSG-52	52								5
STSG-54	54			32/(-20)			32/(-20)		5
STSG-60	60	38/(-24)		38/(-24)		32/(-20)	38/(-24)	32/(-20)	5
STSG-72	72	50/(-32)				38/(-24)		38/(-24)	5
STSG-73	73			50/(-32)					5
STSG-XX*	XX								

*STSG-XX — возможно изготовление других размеров
DN/XX — рекомендуемый диаметр защиты

Огнеупорный чехол Stflex Pyro J



Термостойкость и время работы

при 260 °С — постоянно
при 1000 °С — 20 минут
при 1650 °С — 30 секунд



Конструкция

Материал — стекловолокно
Покрытие — силикон



Применение

Stflex Pyro J предназначен для защиты шлангов, проводов и кабелей от воздействия высокой температуры и случайного возгорания. Устойчив к воздействию гидравлических жидкостей, смазочных масел и топлива, защищает от потерь энергии в трубопроводах и шлангах. Предотвращает попадание брызг расплава, шлака, сварочных брызг, электрических или шлифовальных искр и загрязнений на защищаемый объект.

Код заказа	Наружный диаметр	1 SN	1 SC	2 SN	2 SC	4 SP	4 SH	R15	Длина бухты
#	мм	ST110...-XX DN/XX	ST120...-XX DN/XX	ST210...-XX DN/XX	ST220...-XX DN/XX	ST410...-XX DN/XX	ST430...-XX DN/XX	ST630...-XX DN/XX	м
STPJ-06	06								20
STPJ-08	08								20
STPJ-10	10								20
STPJ-13	13								20
STPJ-15	15		06/(-04)						20
STPJ-18	18	06/(-04)	08/(-05)		06/(-04)				20
STPJ-20	20	08/(-05)	05/(-08)	06/(-04)	08/(-05)				20
STPJ-22	22	10/(-06)		08/(-05)	10/(-06)	06/(-04)			20
STPJ-25	25		12/(-08)	10/(-06)					20
STPJ-28	28	12/(-08)	16/(-10)	12/(-08)	12/(-08)	10/(-06)			20
STPJ-30	30			16/(-10)	16/(-10)	12/(-08)			20
STPJ-32	32	16/(-10)	20/(-12)						20
STPJ-35	35	20/(-12)		20/(-12)	20/(-12)				20
STPJ-38	38					16/(-10)			20
STPJ-40	40	25/(-16)	25/(-16)		25/(-16)	20/(-12)	20/(-12)	20/(-12)	20
STPJ-45	45			25/(-16)		25/(-16)	25/(-16)		20
STPJ-50	50	32/(-20)						25/(-16)	20
STPJ-55	55			32/(-20)					20
STPJ-60	60	38/(-24)				32/(-20)	32/(-20)	32/(-20)	20
STPJ-65	65			38/(-24)		38/(-24)	38/(-24)		20
STPJ-70	70	50/(-32)						38/(-24)	20
STPJ-75	75								20
STPJ-80	80			50/(-32)		50/(-32)	50/(-32)	50/(-32)	15

Код заказа	Наружн. диаметр	1 SN	1 SC	2 SN	2 SC	4 SP	4 SH	R15	Длина бухты
#	мм	ST110...-XX DN/XX	ST120...-XX DN/XX	ST210...-XX DN/XX	ST220...-XX DN/XX	ST410...-XX DN/XX	ST430...-XX DN/XX	ST630...-XX DN/XX	м
STPJ-85	85			63/(-40)					15
STPJ-95	95								15
STPJ-100	100								10
STPJ-110	110								10
STPJ-120	120								10
STPJ-130	130								10
STPJ-140	140								10
STPJ-150	150								10
STPJ-XX*	XX								

*STPJ-XX — возможно изготовление других размеров
DN/XX — рекомендуемый диаметр защиты

Силиконовая лента Stflex Pyro J Tape



Термостойкость и время работы

при 260 °C — постоянно
при 1000 °C — 20 минут
при 1650 °C — 30 секунд



Конструкция

Материал — силикон



Применение

Stflex Pyro J Tape применяется в качестве соединения защиты Stflex Pyro J с концевой арматурой.

Выдерживает высокую температуру, брызги расплавленного металла. Устойчива к воздействию топлива, масла, воды, кислот и многих других растворителей. Растягивается до 250% и при намотке в нахлест может со временем сама срастаться, для ее закрепления не нужно использовать нагрев или химические спреи.

Код заказа	Длина ленты	Толщина ленты	Ширина ленты
#	м	мм	мм
STPJT-25/07	3/5/10/20	0,7	25
STPJT-38/07	3/5/10/20	0,7	38
STPJT-50/07	3/5/10/20	0,7	50
STPJT-100/07	3/5/10/20	0,7	100

Код заказа	Длина ленты	Толщина ленты	Ширина ленты
#	м	мм	мм
STPJT-25/10	3/5/10/20	1,0	25
STPJT-38/10	3/5/10/20	1,0	38
STPJT-50/10	3/5/10/20	1,0	50
STPJT-100/10	3/5/10/20	1,0	100

★ Рекомендуемые коды заказа для соединения Pyro J с муфтой РВД

Код заказа	Длина ленты	Толщина ленты	Ширина ленты
#	м	мм	мм
STPJT-25/05	3/5/10/20	0,5	25
STPJT-38/05	3/5/10/20	0,5	38
STPJT-50/05	3/5/10/20	0,5	50
STPJT-100/05	3/5/10/20	0,5	100

Защитный чехол Stflex Nylon J



Температура
от -40 °С до +125 °С



Конструкция
Материал — полипропилен, полиэстер



Применение
Stflex Nylon J обладает превосходной стойкостью к истиранию, ультрафиолетовому излучению, химической стойкостью и пыленепроницаемостью. Обеспечивает защиту от разрывов РВД. Рукав можно легко установить поверх шлангов, цепей или кабелей, а затем закрепить с помощью нейлоновых кабельных стяжек или ленточных зажимов на концах.

Код заказа	Наружн. диаметр	1 SN	1 SC	2 SN	2 SC	4 SP	4 SH	R15	Длина бухты
#	мм	ST110...-XX DN/XX	ST120...-XX DN/XX	ST210...-XX DN/XX	ST220...-XX DN/XX	ST410...-XX DN/XX	ST430...-XX DN/XX	ST630...-XX DN/XX	м
STNJ-10	10								50
STNJ-15	15								50
STNJ-17	17		06/(-04)						50
STNJ-20	20	06/(-04)	08/(-05)	06/(-04)	06/(-04)				50
STNJ-23	23	10/(-06)	10/(-06)	08/(-04)	08/(-05)	06/(-04)			50
STNJ-25	25		12/(-08)	10/(-06)	10/(-06)				50
STNJ-27	27	12/(-08)			12/(-08)				50
STNJ-30	30		16/(-10)	12/(-08)	16/(-10)	10/(-06)			50
STNJ-32	32	16/(-10)		16/(-10)		12/(-08)			50
STNJ-35	35	20/(-12)			20/(-12)	16/(-10)			50
STNJ-40	40		25/(-16)	20/(-12)		20/(-12)	20/(-12)		50
STNJ-45	45	16/(-25)			25/(-16)		25/(-16)	20/(-12)	50
STNJ-50	50			25/(-16)		25/(-16)		25/(-16)	50
STNJ-55	55	32/(-20)					32/(-20)		50
STNJ-60	60	38/(-24)		32/(-20)		32/(-20)		32/(-20)	50
STNJ-65	65	50/(-32)		38/(-24)		38/(-24)	38/(-24)		50
STNJ-70	70							38/(-24)	50
STNJ-73	73								50
STNJ-75	75								50
STNJ-80	80			50/(-32)		50/(-32)	50/(-32)	50/(-32)	50
STNJ-85	85			63/(-40)					50
STNJ-90	90								50
STNJ-93	93								50
STNJ-95									50
STNJ-XX*	XX								

*STNJ-XX — возможно изготовление других размеров
DN/XX — рекомендуемый диаметр защиты

> Оборудование для производства РВД

- + Соответствуют высоким требованиям предъявляемые к промышленной сборке РВД
- + До 20% повышения эффективности за счет использования подшипников скольжения без смазки



HM-390



Промышленный опрессовочный станок с усилием обжима 360 тонн. Предназначен для опрессовки рукавов высокого давления до DN76 (3") – 6 оплеточной конструкции. DN102 (4") – индустриальные рукава. Оснащен электронной системой управления через экран Touch Control. В комплект входит: педаль, инструмент для быстрой смены кулачков, кулачки и магазин для их хранения.

Модель	HM-390
Диапазон рукава	R15/4SH – DN76 (3") Индустриальные – DN102 (4")
Максимальный диаметр раскрытия, мм	210
Габариты (l x b x h), мм	850 x 640 x 1500
Мощность, кВт	4
Масса, кг	1100

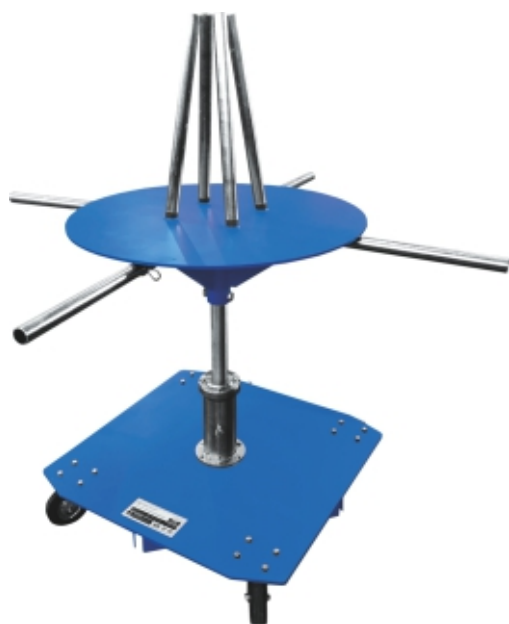
USM-23



Зачистной (окорочный) станок для мастерских мощностью 0,75 кВт. Предназначен для удаления внешнего и внутреннего слоя рукавов высокого давления до 50 DN. Оснащен новой системой удаления внешнего слоя за счет центробежной силы, не требует тонкой настройки, ножи сами врезаются в мягкую резиновую часть. Комплектуется ножами для внешней и внутренней зачистки 1/4"-2", педаль.

Модель	USM-23
Диапазон рукава, DN	06-50
Максимальный O.D, мм	80
Габариты (l x b x h), мм	580 x 570 x 1120
Количество оборотов, об/мин	284
Мощность, кВт	0,75
Масса, кг	64

STWT



Стенд для размотки и намотки рукавов высокого давления. Имеет 4 колеса со стопорами для перемещения и фиксации стола. Оснащен 4 удлинителями для удержания бухт большого диаметра.

Модель	STWT
Максимальная нагрузка, кг	280
Максимальный радиус изгиба рвд, мм	700
Максимальный размер рвд	DN 50
Габаритные размеры (l x b x h), мм	1480 x 1480 x 1268
Масса, кг	134

> **Мобильный производственный комплекс по изготовлению РВД**

- + Мобильность
- + Индивидуальная сборка
- + Использование в разных климатических условиях



Описание

МПК — это мобильный комплекс оснащенный всем необходимым оборудованием и инструментом для изготовления РВД в любых условиях, где бы вы не находились. Наши специалисты подберут все необходимое оборудование в соответствии с вашими потребностями.

Особенности







Может быть разработан с учетом суровых климатических зон (от -50°C до $+40^{\circ}\text{C}$)



Устанавливается на любое твердое основание — грунт, щебень, железобетонные плиты, заливной армированный бетон, фундаментные блоки и т.п.

Обогрев и электрика

-  Для поддержания температуры и прогрева помещения используются настенные конверторы мощностью 2 кВт. Над дверью установлена тепловая завеса. Дополнительно по желанию заказчика могут быть установлены инфракрасные потолочные обогреватели.
-  Основное освещение контейнера представляет собой стационарно установленные светильники в пыле/влагозащищенном корпусе. На крыше контейнера устанавливаются светодиодные прожектора.
-  Основной электрический щит расположен внутри контейнера на стене с соблюдением всех норм и требований безопасности.
-  Для питания мобильно маслораздаточного контейнера от внешнего источника электрической энергии с наружной стороны контейнера предусмотрена коробка для подключения электричества 380 В, 50 Гц.

Для чего нужен МПК

Предназначен для ремонтных служб занимающихся ремонтом карьерной техники. Как правило, такие операции производятся в полевых условиях, поэтому происходят существенные потери времени. В этом мобильном высокоэффективном производственном комплексе, есть все необходимое оборудование для технического обслуживания большого парка техники. Место установки зависит от ваших потребностей и может устанавливаться прямо на ремонтной площадке. МПК позволяет значительно сократить время обслуживания, в результате заметно снижается время простоя оборудования техники.





Максимальная производительность оборудования и техники, за счет сокращения времени простоя, связанного с ремонтом или техническим обслуживанием.






Оборудование, комплектующие, хранение, габариты, подбираются индивидуально и зависят от ваших задач.

Внутренняя отделка контейнера

-  Контейнер утеплен изнутри экструзионным пенополистиролом толщиной 50 мм, внутренняя отделка стен и потолка состоит из ламинированной, влагостойкой фанерой толщиной 12 мм. Для пола используется ламинированная влагостойкая фанера толщиной 18 мм. По желанию заказчика на пол может быть уложен окрашенный, рифленый стальной лист.
-  На лицевой стороне контейнера расположены утепленный люк для катушек и входная дверь. Дополнительно могут быть установлены окна.

Система пожаротушения

-  Ручная система — порошковые огнетушители с массой заряда 5 кг
-  Автоматическая система пожаротушения Буран–2,5 или Буран–8 (в зависимости от площади в производственном отсеке). Автономное сигнально–пусковое устройство реагирует на тепловое проявление пожара срабатывая при достижении определенной температуры и запускает модуль пожаротушения.
-  Для соблюдения требований и норм СНиП контейнер оснащен приточно–вытяжной вентиляцией, а так же системой заземления по всему внутреннему периметру.

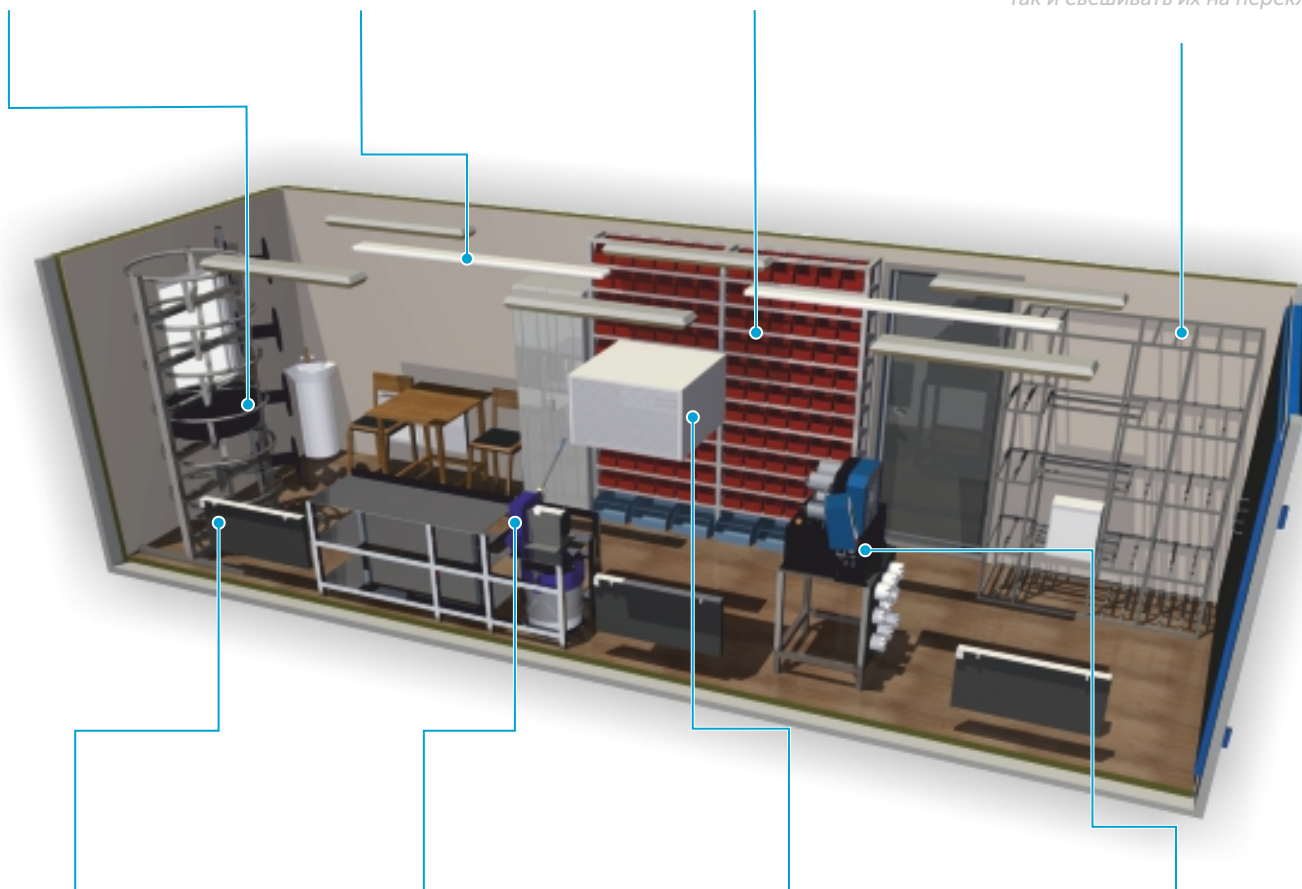
Типовая схема контейнера

Стойка
для хранения
шлангов

Инфракрасный обогреватель
для максимально быстрого
обогрева

Стеллаж
для хранения фитингов и
других комплектующих

**Стеллаж для хранения
готовых изделий**
с возможностью как класть рукава,
так и свешивать их на перекладины



Конвектор
для поддержания тепла

Отрезной станок
для отрезания шлангов

Кондиционер
для поддержания нужной
температуры в помещении

Опрессовочный станок
для сборки шлангов с фитингами



Стеллаж для хранения
фитингов



Опрессовочный станок



Стойка для хранения
шлангов



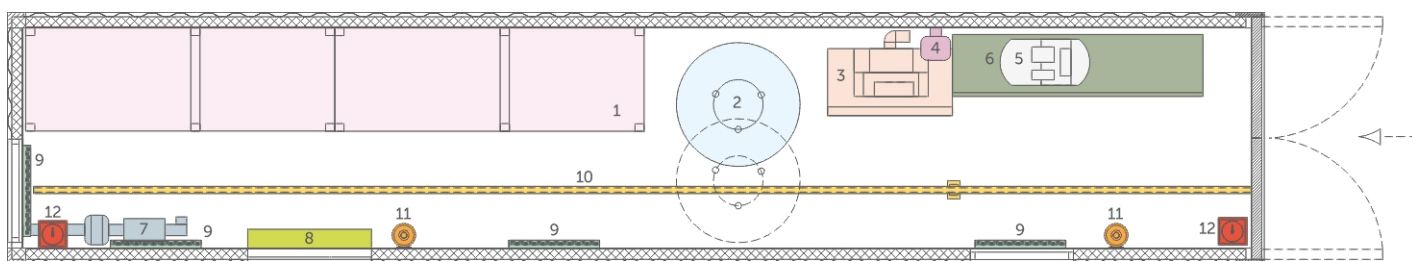
Отрезной станок

Варианты компоновки контейнера

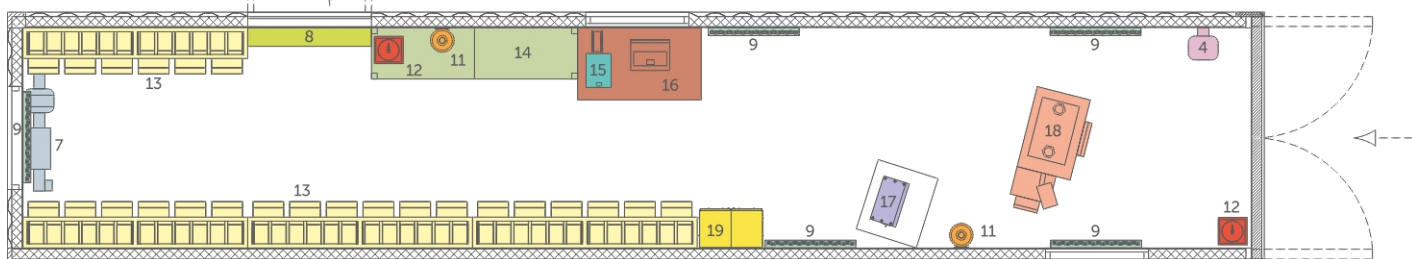
МПК – это всегда индивидуальный проект под потребности клиента. Разрабатывается и изготавливается комплекс, по техническому заданию заказчика, в сборке используются индивидуально подобранные комплектующие различных марок под ваши потребности. Ниже представлены некоторые варианты компоновки контейнеров.

Вариант исполнения №1 (2 x 40 НС')

Контейнер для хранения рукавов и отреза РВД



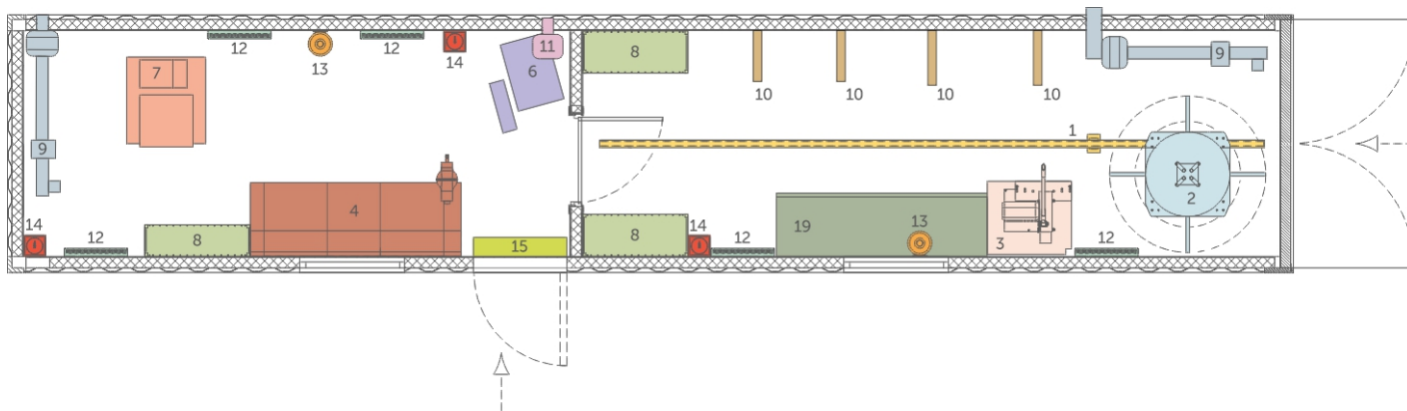
Контейнер для хранения фитингов и опрессовки РВД



- | | | | |
|--------------------------------|----------------------------|----------------------------|---------------------------|
| 1 – Место для хранения рукавов | 6 – Разметочный верстак | 11 – Система пожаротушения | 16 – Верстак |
| 2 – Разматыватель | 7 – Вентиляционная система | 12 – Огнетушитель | 17 – Зачистной станок |
| 3 – Отрезной станок | 8 – Тепловая завеса | 13 – Стеллаж для фитингов | 18 – Опрессовочный станок |
| 4 – Вытяжка | 9 – Конвектор | 14 – Стеллаж | 19 – Шкаф |
| 5 – Компрессор | 10 – Ручная таль | 15 – Принтер этикеток | |

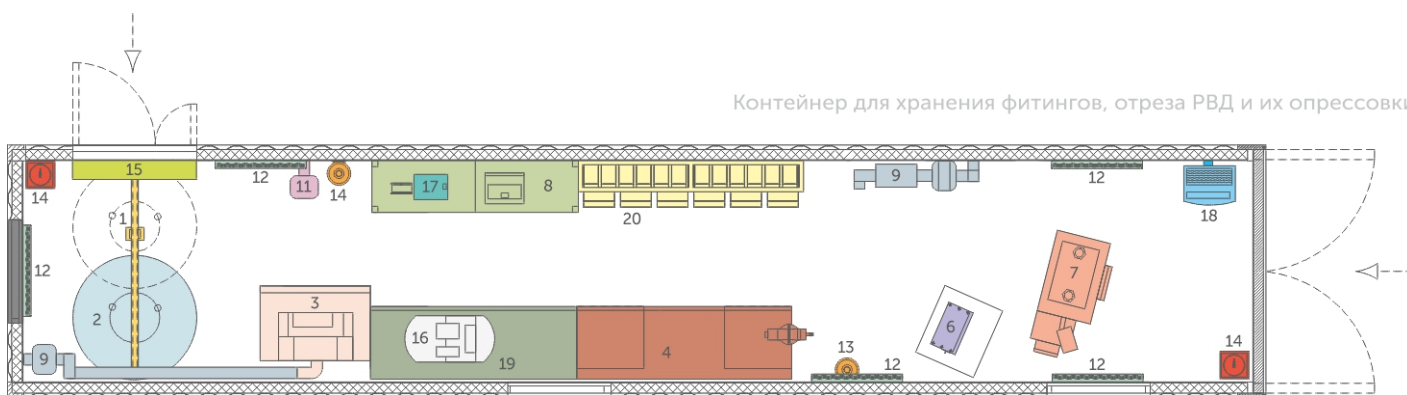
Вариант исполнения №2 (1 x 40 НС')

Контейнер для хранения фитингов, отреза РВД и их опрессовки

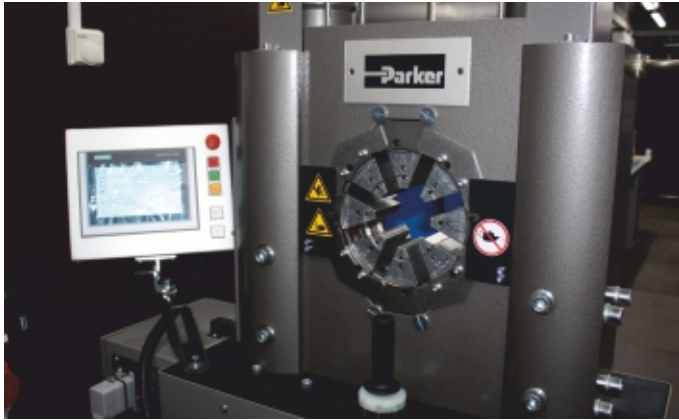


Вариант исполнения №3 (1 x 40 НС')

Контейнер для хранения фитингов, отреза РВД и их опрессовки



- | | | | |
|------------------------------|----------------------------|----------------------------|---------------------------|
| 1 – Ручная таль | 7 – Опрессовочный станок | 12 – Конвектор | 17 – Принтер этикеток |
| 2 – Разматыватель | 8 – Стеллаж | 13 – Система пожаротушения | 18 – Кондиционер |
| 3 – Отрезной станок | 9 – Вентиляционная система | 14 – Огнетушитель | 19 – Разметочный верстак |
| 4 – Верстак с ящиками, тиски | 10 – Опора для РВД | 15 – Тепловая завеса | 20 – Стеллаж для фитингов |
| 6 – Зачистной станок | 11 – Вытяжка | 16 – Компрессор | |





📍 630099, Россия, г. Новосибирск,
ул. Семьи Шамшиных, 12

🌐 www.stflex.ru

🌐 www.stmining.ru

☎ +7 (383) 325 25 30

✉ info@sibirteh.com



stflex.ru

На содержание данной публикации распространяется авторское право ООО «Сибирские технологии», и ее нельзя воспроизводить, даже частично, в любых печатных и электронных изданиях без соответствующего разрешения.

ООО «Сибирские технологии» оставляет за собой право вносить любые изменения и усовершенствования в конструкцию изделий без предварительного оповещения.